

BRUNA

D Ü S E N

KATALOG

1"

3/4"

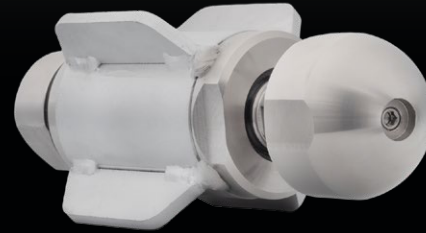
2026



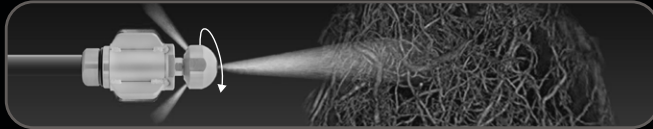
T I E F R E I N I G U N G


H A R T S E I F E N | W U R Z E L N | H A R T F E T T E


T A R A N T E L 1 "



Optionale Frontdüse



 **Keramische Düsen**

 **Langsame Rotation**

Anschlussgewinde: 1" - 3/4"

Anwendungsbereich: 300- 600mm *(empfohlen)*

Strahl: (H) 2 x M10 // (V) 1 x M10

Wasserdurchfluss: ab 200 l/m

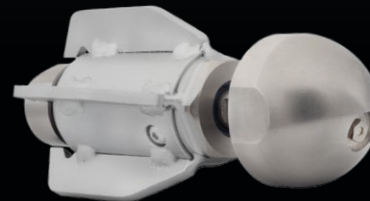
Abmessungen: 120 x 220 mm

Gewicht: 4.3 kg

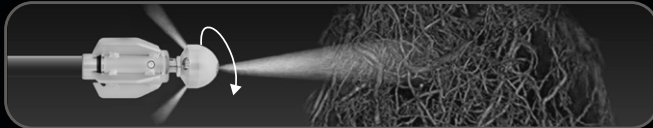
Preis: 1.220€


Bündelt die Leistung des Geräts in zwei langsam rotierenden Strahlen. Jeder Strahl entwickelt eine bis zu fünfmal höhere Kraft als herkömmliche Düsen.


T A R A N T E L 3 / 4 "



Optionale Frontdüse



 **Keramische Düsen**

 **Langsame Rotation**

Anschlussgewinde: 3/4"

Anwendungsbereich: 250-400mm *(empfohlen)*

Strahl: (H) 2 x M8 // (V) 1 x M8

Wasserdurchfluss: 100 bis 215 l/min

Abmessungen: 84 x 190 mm

Gewicht: 2.2 kg

Preis: 877€

Genauso wie das 1" Modell erleichtert die Leistung dieser Düsen das effektive Entfernen aller Arten von Rückständen, von Wurzeln und Kalk bis hin zu verfestigten Fetten und harten Seifenresten.

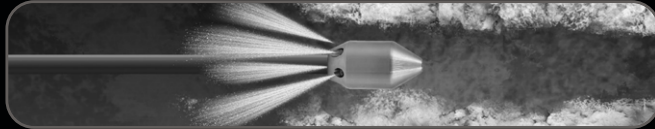
T I E F R E I N I G U N G


H A R T S E I F E N | W U R Z E L N | H A R T F E T T E

G R A N A T E 6 0



Optionale Frontdüse



 *Keramische Düsen*

Anschlussgewinde: 1" - 3/4"

Anwendungsbereich: 200- 300mm *(empfohlen)*

Strahl: (H) 6 x M8 // 30°-10° // (V) 1 x M8

Wasserdurchfluss: ab 60 l/m

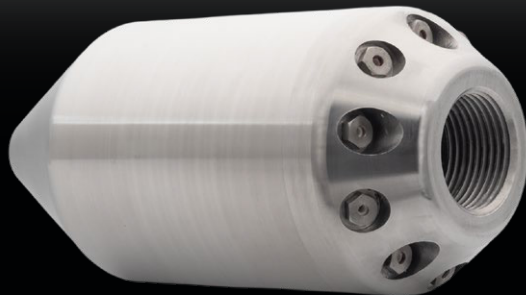
Abmessungen: 60 x 110 mm

Gewicht: 1.2 kg

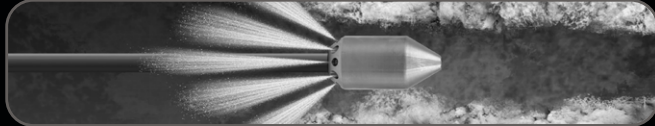
Preis: **313€**


Düsen mit Strahlen in zwei verschiedenen Winkeln, einige für den Schub und andere für die Reinigung, ideal für Rohrwartungen und regelmäßige Arbeiten.

G R A N A T E 8 0



Optionale Frontdüse



 *Keramische Düsen*

Anschlussgewinde: 1" - 3/4"

Anwendungsbereich: 250- 500mm *(empfohlen)*

Strahl: (H) 10 x M8 // 30°-10° // (V) 1 x M8

Wasserdurchfluss: ab 120 l/m

Abmessungen: 80 x 180 mm

Gewicht: 3.6 kg

Preis: **477€**

Das Modell Granate ist in 2 Teilen konstruiert, innen hohl, um die Wasserführung zu optimieren. Perfekt für Reinigung und Wartung.

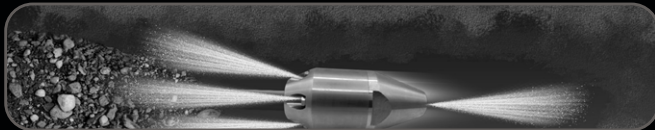
SCHLEPPNETZFISCHEREI UND BODENREINIGUNG


S A N D | B A U S C H U T T | S T E I N | S C H O T T E R

G R A N A T E 6 0 B U L L E T



Optionale Frontdüse



 **Keramische Düsen**

Anschlussgewinde: 1" - 3/4"

Anwendungsbereich: 200-300mm *(empfohlen)*

Strahl: (H) 6 x M8 // 10°

Wasserdurchfluss: ab 60 l/m

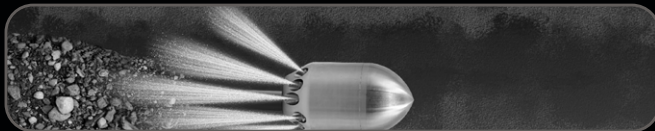
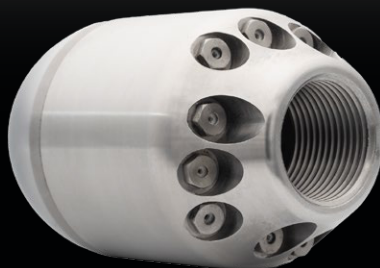
Abmessungen: 60 x 134 mm


Gewicht: 1.2 kg

Preis: 313€

Speziell für das schnelle Zurücklegen langer Strecken entwickelt, mit allen hinteren Strahlen im 10°-Winkel, ist sie effektiv beim Ziehen, Vorankommen über lange Distanzen und beim Beseitigen von Verstopfungen.

G R A N A T E 7 0



 **Keramische Düsen**

Anschlussgewinde: 1" - 3/4"

Anwendungsbereich: 200-400mm *(empfohlen)*

Strahl: (H) 12 x M8 // 7° - 14° - 21°

Wasserdurchfluss: ab 120 l/m

Abmessungen: 70 x 127 mm

Gewicht: 2 kg

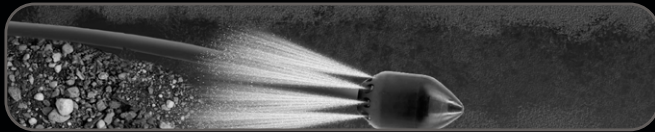
Preis: 433€


Entwickelt mit 12 Strahlen in unterschiedlichen Winkeln, ist es eine optimierte Düse zum Reinigen, Ziehen und Vorankommen.

SCHLEPPNETZFISCHEREI UND BODENREINIGUNG

S A N D | B A U S C H U T T | S T E I N | S C H O T T E R

GRANATE 100



 *Keramische Düsen*

Anschlussgewinde: 1" - 3/4"

Anwendungsbereich: 300-600mm *(empfohlen)*

Strahl: (H) 10 x M8 // 7° - 15°

Wasserdurchfluss: ab 160 l/m

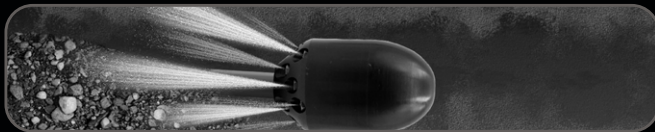
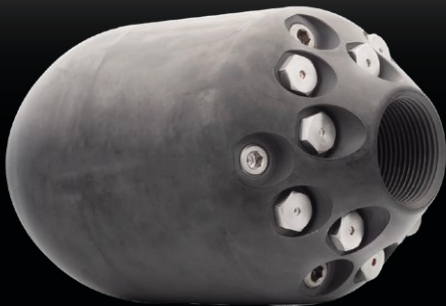
Abmessungen: 100 x 175 mm


Gewicht: 4.6 kg

Preis: **655€**

Gehärtet durch ein Härteverfahren, ist diese Düse zehnmal weniger anfällig für Abnutzung durch Reibung in der Leitung und hält jahrelangen Einsatz ohne jegliche Wartung aus.

GRANATE 120



 *Keramische Düsen*

Anschlussgewinde: (1" - 1/4") - 1"

Anwendungsbereich: 300-800mm *(empfohlen)*

Strahl: (H) 15 x M13 // 7° - 14° - 21°

Wasserdurchfluss: ab 200 l/m

Abmessungen: 120 x 200 mm

Gewicht: 10 kg

Preis: **820€**

Gehärtet und angelassen ist diese Düse 10 Mal weniger anfällig für Reibung im Rohr und kann jahrelang wartungsfrei betrieben werden.

SCHLEPPNETZFISCHEREI UND BODENREINIGUNG


S A N D | B A U S C H U T T | S T E I N | S C H O T T E R

FLUNDER



Inklusive drehbarem Gewinde



 **Keramische Düsen**



Anschlussgewinde: 1" o 3/4"

Anwendungsbereich: 250-700mm *(empfohlen)*

Strahl: (H) 8 x M8 // 5° - 10°

Wasserdurchfluss: ab 200 l/m

Abmessungen: 148x225 mm // 148x340 mm *(mit Beschla)*

Gewicht: 9 kg

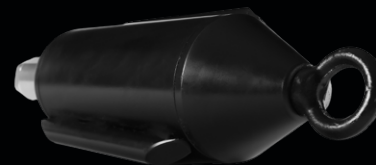
Preis: 790€


Schlepp- und Bodenreinigungsdüse mit flacher Form, mit einem internen Kanalsystem, das die Antriebskraft erhöht, perfekt für die Reinigung von Rohrsohlen. Mit einer verchromten Behandlung für ein besseres Gleiten im Rohr.

FRANKENSTEIN



Inklusive Racord



 **Keramische Düsen**



Anschlussgewinde: 1" o 3/4"

Anwendungsbereich: 300-600mm *(empfohlen)*

Strahl: (H) 5 x M8

Wasserdurchfluss: 200 bis 300 l/m

Abmessungen: 130 x 360 mm

Gewicht: 12 kg

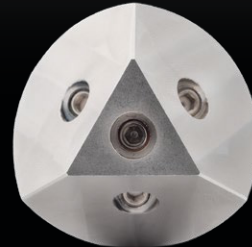
Preis: 785€

Das röhrenförmige Gehäuse ist mit einem internen Gegengewicht ausgestattet, um die Stabilität während des Betriebs zu gewährleisten.

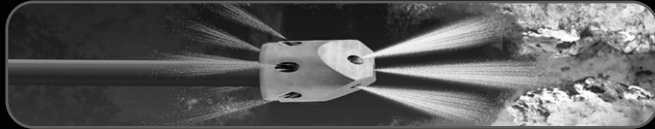
T I E F E E N T S P E R R U N G


H A R T S E I F E N | W U R Z E L N | H A R T F E T T E

S T O C H E R



Optionale Frontdüse



 **Keramische Düsen**

Anschlussgewinde: 1" - 3/4"

Anwendungsbereich: 200- 500mm *(empfohlen)*

Strahl: (H) 6 x M6 (25°) // (V) 3 x M6 + 1 x M6

Wasserdurchfluss: ab 80 l/m

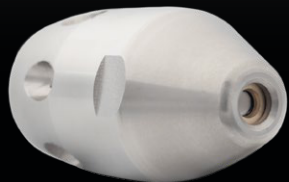
Abmessungen: 48 x 90 mm


Gewicht: 680 gr

Preis: 183€

Der Schneidkopf mit drei vorderen und sechs hinteren Düsen fegt über alle Stellen, an denen er vorbeikommt, und sorgt für eine vollständige und effiziente Beseitigung der Verstopfung.

A L L I E N 3 / 4 " "



 **Keramische Düsen**



Anschlussgewinde: 3/4"

Anwendungsbereich: 200- 300mm *(empfohlen)*

Strahl: (H) 6 X M6 // 30° + 1 vorne drehbar

Wasserdurchfluss: ab 80 l/m

Abmessungen: 38 x 75 mm

Gewicht: 350 gr

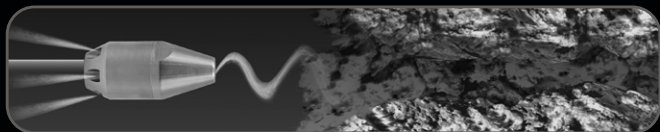
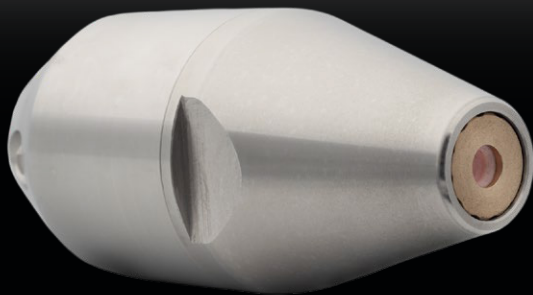
Preis: 272€


Genauso wie das 1" Modell erleichtert die Leistung dieser Düsen das effektive Entfernen aller Arten von Rückständen, von Wurzeln und Kalk bis hin zu verfestigten Fetten und harten Seifenresten.

T I E F E E N T S P E R R U N G

H A R T S E I F E N | W U R Z E L N | H A R T F E T T E

A L L I E N 1 "



 *Keramische Düsen*

Anschlussgewinde: 1" - 3/4"

Anwendungsbereich: 200- 500mm *(empfohlen)*

Strahl: (H) 6 x M8 // 10° + 1 *delantero rotativo*

Wasserdurchfluss: ab 160 l/m

Abmessungen: 60 x 133 mm

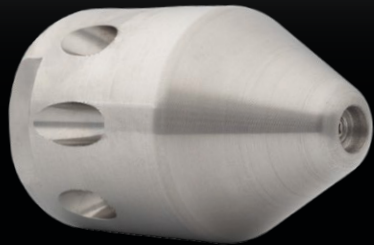
Gewicht: 680 gr

Preis: 183€

Diese Düse bündelt die gesamte Kraft in einem rotierenden Frontstrahl, ideal bei sehr harten Verstopfungen, bei denen große Kraft im hinteren Bereich benötigt wird.


ENTSTOPFUNG UND REINIGUNG

VAMPIR 1"



Optionale Frontdüse



 **Keramische Düsen**

Anschlussgewinde: 1"

Anwendungsbereich: 200-400mm *(empfohlen)*

Strahl: (H) 8 x M6 // 15°-30° // (V) 1 x M6

Wasserdurchfluss: ab 180 l/m

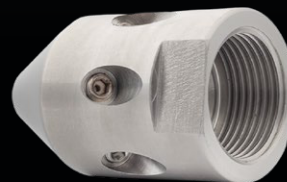
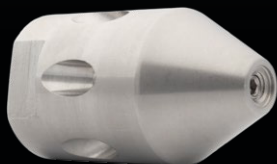
Abmessungen: 50 x 78 mm

Gewicht: 550 gr

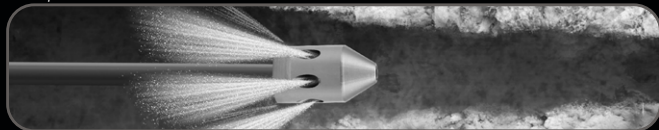
Preis: 160€


Die Vampir Düse zeichnet sich durch ihre Fähigkeit zur Rohrreinigung aus, dank ihres Designs mit hinteren Strahlen im 35° Winkel, ideal für Wartungsarbeiten.

VAMPIR 3/4"



Optionale Frontdüse



 **Keramische Düsen**

Anschlussgewinde: 3/4"

Anwendungsbereich: 200-300mm *(empfohlen)*

Strahl: (H) 6 x M6 // 25° // (V) 1 x M6

Wasserdurchfluss: ab 60 l/m

Abmessungen: 35 x 60 mm

Gewicht: 230 gr

Preis: 94€

Die Vampir Düse zeichnet sich durch ihre Fähigkeit zur Rohrreinigung aus, dank ihres Designs mit hinteren Strahlen bei 35° Winkel, ideal für Wartungsarbeiten.


ENTSTOPFUNG UND REINIGUNG

B A S I C 3 / 4 " "



Optionale Frontdüse



 *Keramische Düsen*

Anschlussgewinde: 3/4"

Anwendungsbereich: 160-300mm *(empfohlen)*

Strahl: (H) 6 x M6 // 15° // (V) 1 x M6

Wasserdurchfluss: ab 60 l/m

Abmessungen: 50 x 67 mm

Gewicht: 450 gr

Preis: 120€

Ihr einfaches, kostengünstiges und praktisches Design macht sie zu einer effizienten Lösung für die Rohrverstopfungs-beseitigung und sorgt dafür, dass Blockaden effektiv entfernt werden.

TANKREINIGUNGSDÜSE 1"



Anschlussgewinde: 1"

Abmessungen: 246 X 245mm

Gewicht: 4.6 kg

Preis: 1.209€

TANKREINIGUNGSDÜSE 3/4"



Anschlussgewinde: 3/4"

Abmessungen: 246 X 180mm

Gewicht: 2.4 kg

Preis: 922€

HEADER - K O P F



Gewicht: 940 gr

Abmessungen: 246 x 50 mm

Strahl: (D) 3 x M8 (L) 3 x M13

*Möglichkeit zur handarbeit
nur mit dem kopf*



Pack mit 3 verlängerungsstangen

Preis: 99€

KANALDECKEL HEBER



Rostfreier Stahl

Durchmesser magnet: 100 mm

Haftkraft: 400kg *aprox*

Schützendes Gehäuse

Gewicht: 3.7 kg

Preis: 275€

1/2" | 3/8"

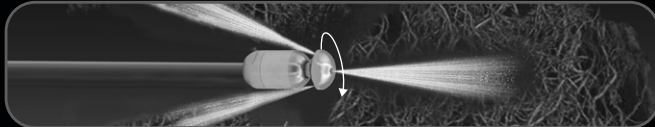
T I E F R E I N I G U N G

H A R T S E I F E N | W U R Z E L N | H A R T F E T T E

T A R A N T E L



Optionale Frontdüse



Düseneinsätze aus Keramik



Langsame Rotation

Anschlussgewinde: 1/2"

Anwendungsbereich: 90 - 250mm *(empfohlen)*

Strahl: (H) 2 x M6 // (V) 1 x M4

Wasserdurchfluss: ab 40 l/m

Abmessungen: 35 x 82 mm

Gewicht: 358 gr

Preis: **427€**

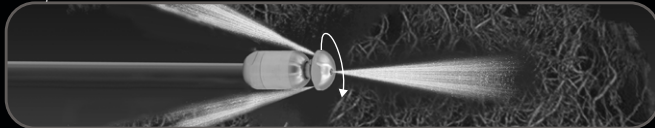
Düse mit langsamer Rotation, konzentriert den Durchfluss des Geräts auf 2 hintere Strahlen, die sich langsam drehen. In der Lage, Wurzeln oder jegliche Art von hartem Sediment zu schneiden.

T A R A N T E L 1 / 2 "

S E L B S T R E G U L I E R E N D



Optionale Frontdüse



Düseneinsätze aus Keramik



Langsame Rotation

Anschlussgewinde: 1/2"

Anwendungsbereich: 110 - 250mm *(empfohlen)*

Strahl: (H) 2 x M6 // (V) 1 x M4

Wasserdurchfluss: ab 40 l/m

Abmessungen: 38 x 93 mm

Gewicht: 480 gr

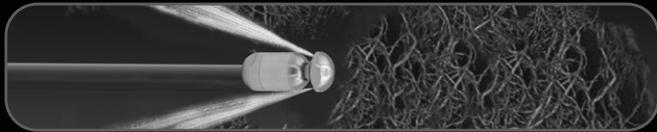
Preis: **505€**



Mit einem Oeileinstellsystem zur Verlängerung der Lebensdauer der Düse und zur Verzögerung ihrer Wartung.

T I E F R E I N I G U N G

H A R T S E I F E N | W U R Z E L N | H A R T F E T T E

T A R A N T E L 3 / 8 "



 Düseneinsätze aus Keramik  Langsame Rotation

Anschlussgewinde: 3/8"

Anwendungsbereich: 90 - 250mm *(empfohlen)*

Strahl: (H) 6 x M4

Wasserdurchfluss: ab 40 l/m

Abmessungen: 28 x 67 mm

Gewicht: 194 gr

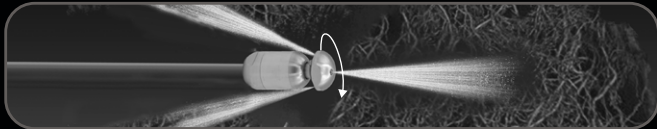
Preis: 327€



Düse mit langsamer Rotation, konzentriert den Durchfluss des Geräts auf 2 hintere Strahlen, die sich langsam drehen. Fähig, Wurzeln oder jegliche Art von hartem Sediment zu schneiden.

T A R A N T E L 8 0



Optionale Frontdüse



 Düseneinsätze aus Keramik  Langsame Rotation

Anschlussgewinde: 1/2"

Anwendungsbereich: 110 - 300mm *(empfohlen)*

Strahl: (H) 2 x M8 // (V) 1 x M8

Wasserdurchfluss: ab 80 l/m

Abmessungen: 48 x 126 mm

Gewicht: 1 kg

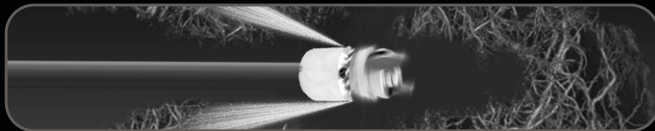
Preis: 583€


Vergessen Sie die Wartung für eine lange Zeit. Dieses Modell hat eine lange Lebensdauer dank des zusätzlichen einstellbaren Ölbehälters.

T I E F E N R E I N I G U N G

K A L K A B L A G E R U N G E N | W U R Z E L N | H A R T F E T T E

W U R Z E L - S C H N E I D E R



 *Düseneinsätze aus Keramik*

Anschlussgewinde: 1/2"

Anwendungsbereich: 90- 200mm *(empfohlen)*

Strahl: (H) 6 x M4 // (V) 3 x M4

Wasserdurchfluss: ab 40 l/m

Abmessungen: 35 x 70 mm

Gewicht: 334gr

Preis: **295€**

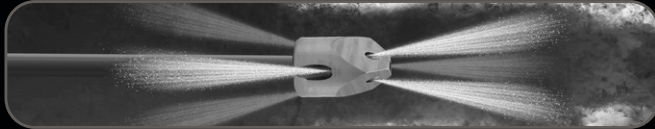
Er zeichnet sich durch seine Fähigkeit aus, Wurzeln in Rohren zu schneiden und zu entfernen. Die Klingen können sich bei Gebrauch abnutzen und sind leicht austauschbar.


ENTSTOPFUNG ROHRE

STOCHER 1/2"



Optionale Frontdüse



 Düseneinsätze aus Keramik

Anschlussgewinde: 1/2"

Anwendungsbereich: 75 - 200mm *(empfohlen)*

Strahl: (H) 3 x M6 // (V) 3 x M4 + 1 x M4

Wasserdurchfluss: ab 40 l/m

Abmessungen: 35 x 56 mm

Gewicht: 200 gr

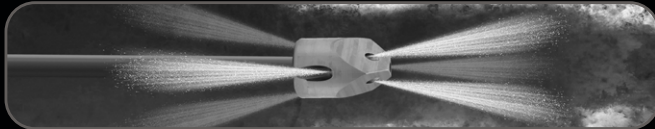
Preis: 128€


Düsen mit starken Frontstrahlen entwickelt, die in der Lage sind, selbst die schwierigsten Verstopfungen zu beseitigen.

STOCHER 3/8"



Optionale Frontdüse



 Düseneinsätze aus Keramik

Anschlussgewinde: 3/8"

Anwendungsbereich: 75 - 200mm *(empfohlen)*

Strahl: (H) 3 x M4 // (V) 3 x M4 + 1 x M4

Wasserdurchfluss: ab 40 l/m

Abmessungen: 26 X 44 mm

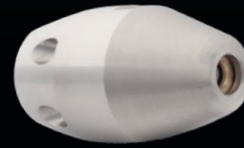
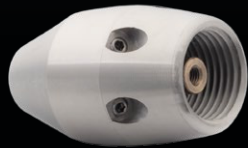
Gewicht: 80 gr

Preis: 98€

Version 3/8" der klassischen Brechdüse, dank ihrer geringen Größe kann sie mit ihrer ursprünglichen Leistung in die engsten Stellen eindringen.


R O H R E N T S T O P F U N G

A L L I E N



Rotierende Frontdüse



 Düseneinsätze aus Keramik

Anschlussgewinde: 1/2" o 3/8"

Anwendungsbereich: 90 - 160mm (empfohlen)

Strahl: (H) 6 x M4 // 15°

Wasserdurchfluss: ab 40 l/m

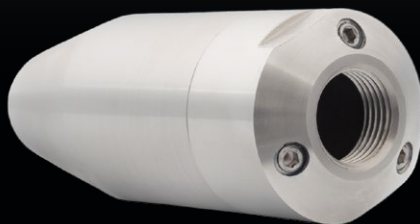
Abmessungen: 32 x 56 mm

Gewicht: 170 gr

Preis: 194€


Ihre konische Form und der rotierende Frontstrahl ermöglichen ein schnelles Durchdringen und Vorankommen, was eine vollständige und effektive Verstopfungsbeseitigung gewährleistet.

A L L I E N T U R B O



Rotierende Frontdüse



 Düseneinsätze aus Keramik

Anschlussgewinde: 1/2" o 3/8"

Anwendungsbereich: 125 - 300mm (empfohlen)

Strahl: (H) 3 x M6 // 7°

Wasserdurchfluss: ab 40 l/m

Abmessungen: 45 x 125 mm

Gewicht: 897 gr

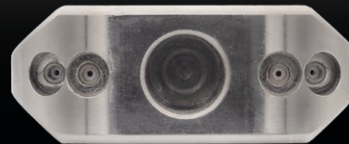
Preis: 310€

Entwickelt zur Reinigung und zum Freimachen von Rohrleitungen, insbesondere wenn die Beseitigung von schwierigen Blockaden und Verstopfungen erforderlich ist.

SCHLEPPNETZFISCHEREI UND BODENREINIGUNG


S A N D | B A U S C H U T T | S T E I N | S C H O T T E R

S C H W E R E F L U N D E R



Inklusive drehbarem Gewinde



 *Düseneinsätze aus Keramik*



Anschlussgewinde: 1/2"

Anwendungsbereich: 160 - 400mm *(empfohlen)*

Strahl: (H) 4 x M6 // 5°

Wasserdurchfluss: ab 80 l/m

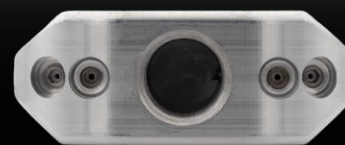
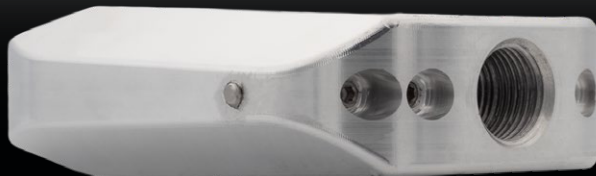
Abmessungen: 88 x 150mm // 88 x 240mm

Gewicht: 2.8 kg // 3.19 kg

Preis: **440€**


Düsen mit rückwärtigen Düsen mit geringem Neigungswinkel, die alle Arten von Sedimenten wie Kies, Steine oder Schutt abführen.

L E I C H T E F L U N D E R



Inklusive drehbarem Gewinde



 *Düseneinsätze aus Keramik*



Anschlussgewinde: 1/2"

Anwendungsbereich: 160 - 400mm *(empfohlen)*

Strahl: (H) 4 x M6 // 5°

Wasserdurchfluss: ab 40 l/m

Abmessungen: 88 x 150mm // 90 x 240mm

Gewicht: 936 gr // 1.32 kg

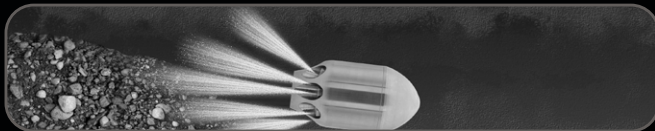
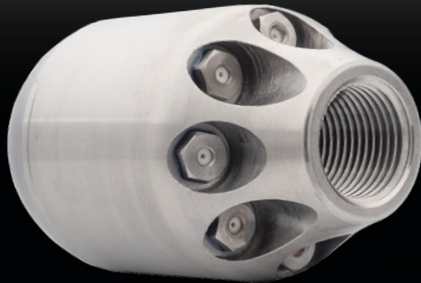
Preis: **295€**


Die herstellung dieser düse aus aluminium reduziert das gewicht um 2 kg im vergleich zu ihrem stahlpendant und ermöglicht eine höhere bewegungsgeschwindigkeit.

SCHLEPPNETZFISCHEREI UND BODENREINIGUNG

S A N D | B A U S C H U T T | S T E I N | S C H O T T E R

G R A N A T E 5 0



 *Düseneinsätze aus Keramik*

Anschlussgewinde: 1/2"

Anwendungsbereich: 125 - 300mm *(empfohlen)*

Strahl: (H) 8 x M8 // 7°-15°

Wasserdurchfluss: ab 40 l/m

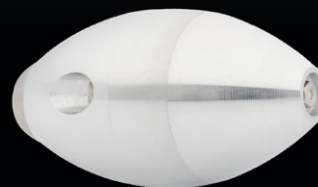
Abmessungen: 50 x 95 mm

Gewicht: 710 gr

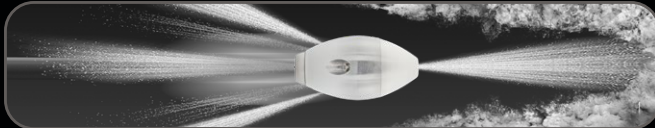
Preis: 210€


Düsen mit leicht geneigten hinterstrahlen zum abtransport aller arten von sedimenten wie kies, steinen oder schutt.

L U C H S



Optionale Frontdüse



 *Düseneinsätze aus Keramik*

Anschlussgewinde: 1/2" o 3/8"

Anwendungsbereich: 160 - 300mm *(empfohlen)*

Strahl: (H) 3 x M8 // 7° o 25° (V) 1 X M8

Wasserdurchfluss: ab 40 l/m

Abmessungen: 64 x 120 mm

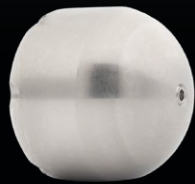
Gewicht: 587 gr

Preis: 186€

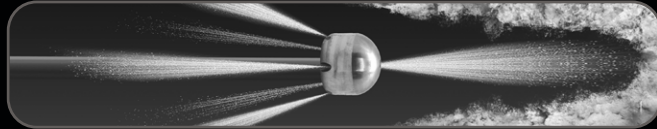
Die lince ist eine leichte düse, die für lange strecken und bodenreinigung entwickelt wurde, hergestellt aus aluminium.


ENTSTOPFUNG UND REINIGUNG

T A S T E



Optionale Frontdüse



 **Düseneinsätze aus Keramik**

Anschlussgewinde: 1/2" o 3/8"

Anwendungsbereich: 75 - 160mm *(empfohlen)*

Strahl: (H) 6 x M4 // (V) 1 x M4

Wasserdurchfluss: ab 40 l/m

Abmessungen: 35 X 31 mm

Gewicht: 106 gr

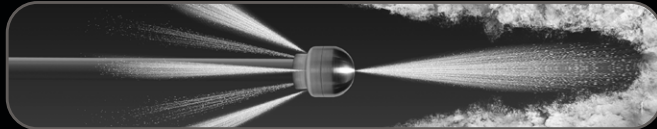
Preis: **94€**

Düsen für den täglichen gebrauch bei einfachen verstopfungen, zeichnen sich durch ihre kompakte gröÙe und hohe funktionalität aus.

B R U N A



Optionale Frontdüse



Anschlussgewinde: 1/2" o 3/8"

Anwendungsbereich: 75 - 160mm *(empfohlen)*

Strahl: (H) 6 taladrados a 20° // (V) 1 taladrado

Wasserdurchfluss: ab 40 l/m

Abmessungen: 35 X 40 mm

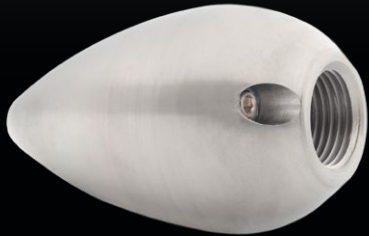
Gewicht: 123 gr

Preis: **44€**

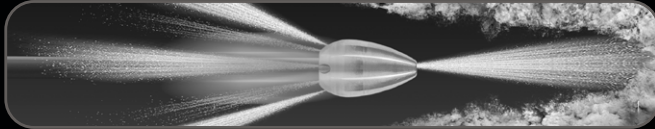
Düsen für den täglichen gebrauch bei einfachen verstopfungen.


ENTSTOPFUNG UND REINIGUNG

BULLET



Optionale Frontdüse



 **Düseneinsätze aus Keramik**

Anschlussgewinde: 1/2"

Anwendungsbereich: 110 - 250mm *(empfohlen)*

Strahl: (H) 3 x M6 // (V) 1 x M6

Wasserdurchfluss: ab 40 l/m

Abmessungen: 48 X 82 mm

Gewicht: 575 gr

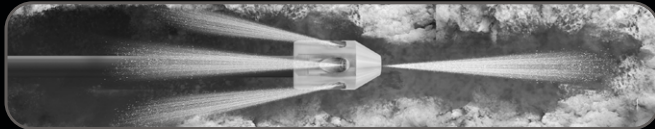
Preis: 133€


Zeichnet sich durch ihre Fähigkeit aus, lange Strecken zurückzulegen, und ihre hohe Funktionalität.

VAMPIR



Optionale Frontdüse



 **Düseneinsätze aus Keramik**

Anschlussgewinde: 1/2"

Anwendungsbereich: 110 - 200mm *(empfohlen)*

Strahl: (H) 6 x M6 // (V) 1 x M6

Wasserdurchfluss: ab 40 l/m

Abmessungen: 30 X 53 mm

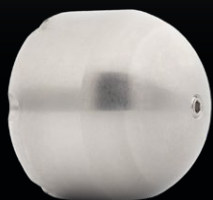
Gewicht: 153 gr

Preis: 87€

Düsen mit Hinterstrahlen in verschiedenen Winkeln zur Rohrreinigung. Ideal für allgemeine Reinigungen, Seifen, Fette und alle Arten von regelmäßigen Reinigungsarbeiten.


ENTSTOPFUNG UND REINIGUNG

MIXED TASTE



Optionale Frontdüse



 **Düseneinsätze aus Keramik**

Anschlussgewinde: 1/2" o 3/8"

Anwendungsbereich: 75 - 160mm (empfohlen)

Strahl: (H) 6 x M4 // 7° - 15° // (V) 1 x M4

Wasserdurchfluss: ab 40 l/m

Abmessungen: 35 x 31 mm

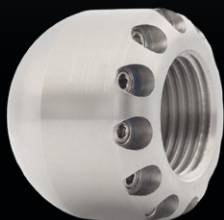
Gewicht: 106 gr

Preis: 94€

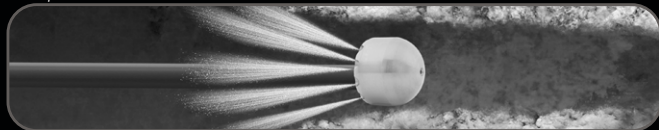
Anders als die normale knopfdüse Kombiniert die gemischte Version verschiedene Strahlwinkel und bietet so mehr Vielseitigkeit bei der Reinigung.


TASTE

12 STRAHL



Optionale Frontdüse



 **Düseneinsätze aus Keramik**

Anschlussgewinde: 1/2"

Anwendungsbereich: 75 - 200mm (empfohlen)

Strahl: (H) 12 x M4 // 7° // (V) 1 x M4

Wasserdurchfluss: ab 100 l/m

Abmessungen: 30 X 31 mm

Gewicht: 106 gr

Preis: 105€

Mit den 12 Strahlen dieser Düse wird eine gründliche Reinigung jeder einzelnen Ecke der Rohrleitung erreicht.

ENTSTOPFUNG UND REINIGUNG

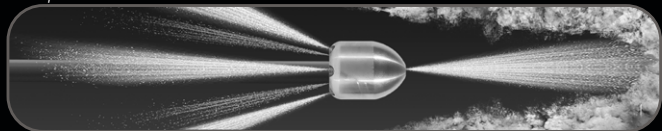
GRADES 30°


6 STRAHL



Reinigung

Optionale Frontdüse



 Düseneinsätze aus Keramik

Anschlussgewinde: 1/2" o 3/8"

Anwendungsbereich: 100 - 200mm *(empfohlen)*

Strahl: (H) 6 x M6 // (V) 1 x M6

Wasserdurchfluss: ab 40 l/m

Abmessungen: 40 x 53 mm

Gewicht: 300 gr

Preis: **94€**

3 Heckdüsenmodelle verfügbar.

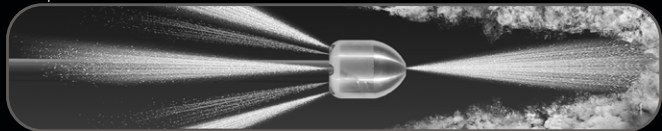
GRADES 7°


6 STRAHL



Entstopfung

Optionale Frontdüse



 Düseneinsätze aus Keramik

Anschlussgewinde: 1/2"

Anwendungsbereich: 100 - 200mm *(empfohlen)*

Strahl: (H) 6 x M6 // (V) 1 x M6

Wasserdurchfluss: ab 40 l/m

Abmessungen: 40 x 53 mm

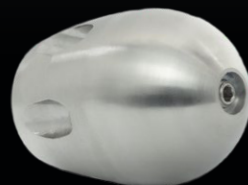
Gewicht: 300 gr

Preis: **94€**

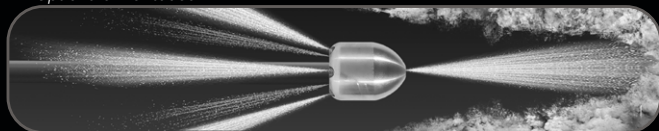
3 Heckdüsenmodelle verfügbar.


ENTSTOPFUNG UND REINIGUNG

BASIC 3/8"



Optionale Frontdüse



 Düseneinsätze aus Keramik

Anschlussgewinde: 3/8"

Anwendungsbereich: 75 - 110 mm *(empfohlen)*

Strahl: (H) 6 x M4 // (V) 1 x M4

Wasserdurchfluss: ab 40 l/m

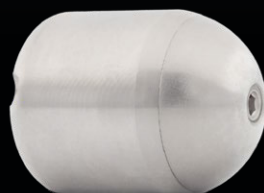
Abmessungen: 27 x 35 mm

Gewicht: 73 gr

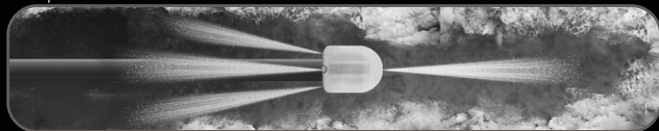
Preis: 87€


Kleinere version der erfolgreichen básica, perfekt für kleinere kanäle und geräte, wobei das effektive design ihrer großen schwester beibehalten wird.

TIGER 3/8"



Optionale Frontdüse



 Düseneinsätze aus Keramik

Anschlussgewinde: 3/8"

Anwendungsbereich: 90-160mm *(empfohlen)*

Strahl: (H) 4 x M4 // (V) 1 x M6

Wasserdurchfluss: ab 30 l/m

Abmessungen: 30 x 38 mm

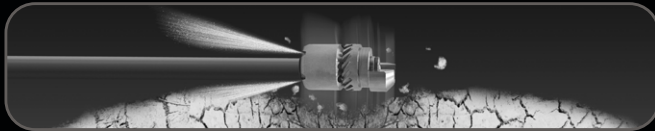
Gewicht: 123 gr


Preis: 87€

Die tigre ist ideal für verstopfungen, da sie aufgrund ihrer form und gröÙe in die entferntesten ecken der rohrleitung eindringen kann.

ENTSTOPFUNG UND REINIGUNG

LEICHTE VIBRATIONSDÜSE



 *Düseneinsätze aus Keramik*

Anschlussgewinde: 1/2"

Anwendungsbereich: 90 - 200 mm *(empfohlen)*

Strahl: (H) 6 x M4 // (V) 3 x M4

Wasserdurchfluss: ab 40 l/m

Abmessungen: 35 X 69 mm

Gewicht: 318 gr

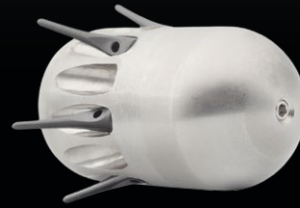
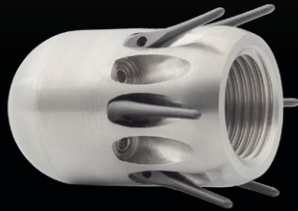
Preis: **280€**

Entwickelt zur erzeugung einer starken vibration, ideal für schwere arbeiten wie die entfernung von zement und kalkablagerungen.

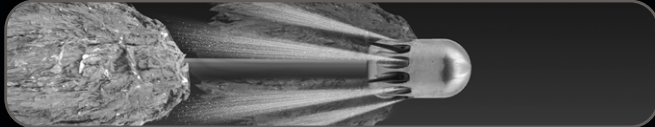
ENTSTOPFUNG


FEUCHTTÜCHER | LAPPEN

BASIC WIPE-CATCHER



Optionale Frontdüse



 Düseneinsätze aus Keramik

Anschlussgewinde: 1/2"

Anwendungsbereich: 75 - 200 mm *(empfohlen)*

Strahl: (H) 6 x M4 // (V) 1 x M4

Wasserdurchfluss: ab 40 l/m

Abmessungen: 30 x 50 mm


Gewicht: 151 gr

Preis: 160€

Speziell entwickelt, um Lappen und andere Textilie, Abfälle aus Rohrleitungen zu greifen und zu entfernen. Die Düse Wipe-Catcher zeichnet sich durch ihre Effizienz und einfache Handhabung aus.

ROTIERENDE WIPE-CATCHER



 Düseneinsätze aus Keramik

Anschlussgewinde: 1/2"

Anwendungsbereich: 75-200mm *(empfohlen)*

Strahl: (H) 6 x M4 // (V) 3 x M4

Wasserdurchfluss: ab 40 l/m

Abmessungen: 35 X 66 mm

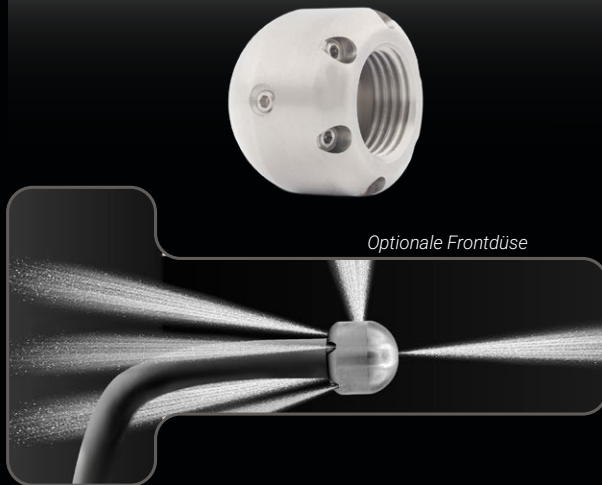
Gewicht: 271 gr


Preis: 260€

Mit ihrer rotierenden Turbine gelingt es, Lappen und andere Textilie, Abfälle aus Rohrleitungen zu greifen und zu entfernen.

DÜSEN FÜR ROHRBÖGEN

KLEINE ANACONDA



 Düseneinsätze aus Keramik

Anschlussgewinde: 1/2" o 3/8"

Anwendungsbereich: 75 - 160mm (empfohlen)

Strahl: (H) 6 x M4 // 7° // (L) 1 x M4 (D) 1 x M4

Wasserdurchfluss: ab 40 l/m

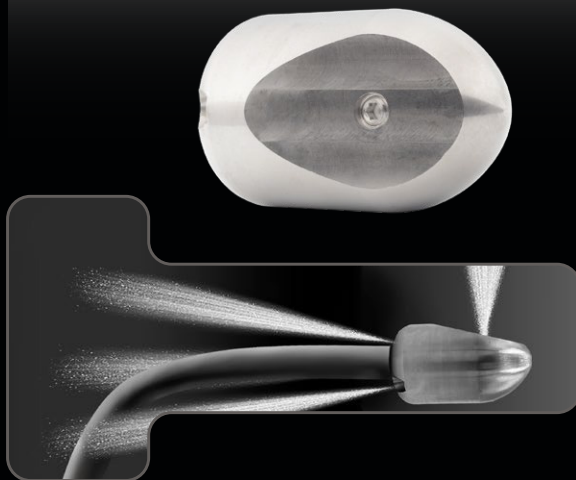
Abmessungen: 35 x 31 mm


Gewicht: 106 gr

Preis: 94€

Zeichnet sich durch ihre Vielseitigkeit und Funktionalität aus, mit einem Seitenstrahl, der einen Richtungswechsel ermöglicht und das passieren von Rohrbögen schnell und einfach macht.

GROSSE ANACONDA



 Düseneinsätze aus Keramik

Anschlussgewinde: 1/2" o 3/8"

Anwendungsbereich: 110 - 200mm (empfohlen)

Strahl: (H) 3 x M6 // 15° // (L) 1 x M6

Wasserdurchfluss: ab 40 l/m

Abmessungen: 40 x 65 mm

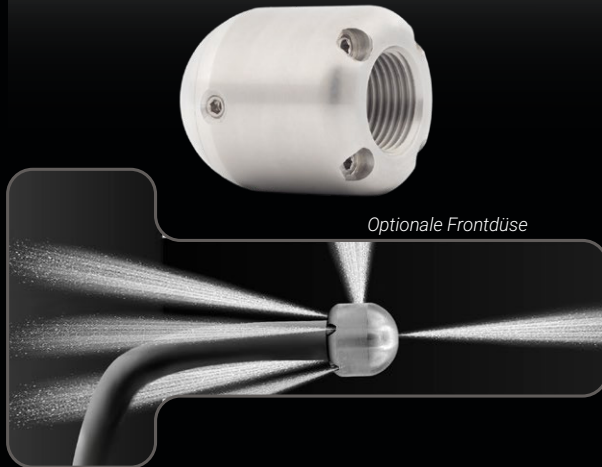
Gewicht: 380 gr


Preis: 122€

Entwickelt, um sich mit ihrem Seitenstrahl in Schächten zu drehen.

DÜSEN FÜR ROHRBÖGEN

ANACONDA 3/8"



 Düseneinsätze aus Keramik

Anschlussgewinde: 3/8"

Anwendungsbereich: 90 - 160mm (empfohlen)

Strahl: (H) 4 x M4 + (S) M4 // (V) 1 x M6

Wasserdurchfluss: ab 30 l/m

Abmessungen: 30 x 38 mm


Gewicht: 123 gr

Preis: 87€

Zeichnet sich durch ihre Vielseitigkeit und Funktionalität aus, mit einem Seitenstrahl, der einen Richtungswechsel ermöglicht und Rohrbögen schnell und einfach passieren lässt.

KAMERA DÜSE



 Düseneinsätze aus Keramik

Anschlussgewinde: 1/2"

Anwendungsbereich: 110 - 250mm (empfohlen)

Strahl: (H) 3 x M4 // 15°

Wasserdurchfluss: ab 40 l/m

Abmessungen: 35 x 60 mm

Gewicht: 245 gr

Preis: 183€

Entwickelt, um das schieben und führen des Kamerakopfs bei manuellen Rohrinspektionen zu erleichtern.

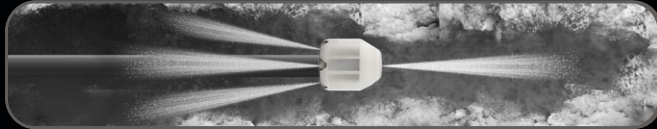
1/4" | 1/8

TÄGLICHE ROHRENTSPERRUNG

TIGER



Optionale Frontdüse



 Düseneinsätze aus Keramik

Anschlussgewinde: 1/4"

Anwendungsbereich: 75 - 160mm (empfohlen)

Strahl: (H) 6 x M4 // 7° // (V) 1 x M4

Wasserdurchfluss: ab 40 l/m

Abmessungen: 26 x 26 mm


Gewicht: 57 gr

Preis: 78€

Zeichnet sich durch ihren starken Schub und ihre kompakte Bauweise aus, wodurch sie bogen und kleine Rohre durchqueren kann.

STOCHER



 Düseneinsätze aus Keramik

Anschlussgewinde: 1/4"

Anwendungsbereich: 75 - 160mm (empfohlen)

Strahl: (H) 6 x M4 // 7° // (V) 3 x M4

Wasserdurchfluss: ab 40 l/m

Abmessungen: 26 X 30 mm

Gewicht: 76 gr

Preis: 97€

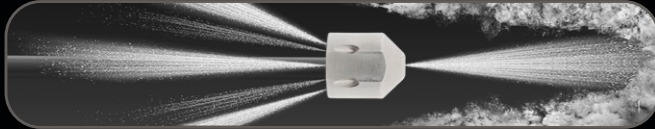
Die Rompedora zeichnet sich durch ihre Fähigkeit aus, Rohrleitungen zu befreien, dank ihres Kopfes mit drei Frontstrahlen, die eine extreme und effiziente Reinigung ermöglichen.

TÄGLICHE ROHRENTSPERRUNG

BASIC



Optionale Frontdüse



Anschlussgewinde: 1/4"

Anwendungsbereich: 50- 110mm *(empfohlen)*

Strahl: (H) 6 bohrungen // (V) 1 x M4

Wasserdurchfluss: ab 40 l/m

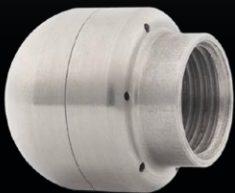
Abmessungen: 18 x 20 mm

Gewicht: 17 gr

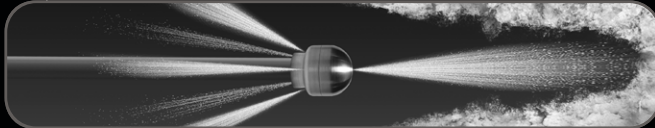
Preis: **42€**

Es ist eine Düse zum Reinigen und Entstopfen in engen Bereichen. Ihr kompaktes Design erreicht auch schwer zugängliche Stellen.

BRUNA



Optionale Frontdüse



Anschlussgewinde: 1/4"

Anwendungsbereich: 50- 100mm *(empfohlen)*

Strahl: (H) 6 bohrungen (15°) (V) 1 bohrung optional

Wasserdurchfluss: ab 40 l/m

Abmessungen: 21 X 24 mm

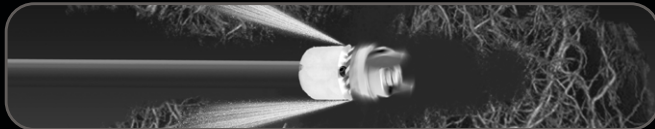
Gewicht: 26 gr


Preis: **41€**

Die Düse bruna 1/4" ist ideal für Unternehmen, die eine kostengünstige und leistungsstarke Düse suchen, hergestellt in zwei Teilen zur Wasserführung und zu einem sehr erschwinglichen Preis.

WURZELSCHNEIDEN

WURZELFRÄSER



 *Düseneinsätze aus Keramik*

Anschlussgewinde: 1/4"

Anwendungsbereich: 50- 160mm *(empfohlen)*

Strahl: (H) 6 x M4 // (V) 3 x M4

Wasserdurchfluss: ab 40 l/m

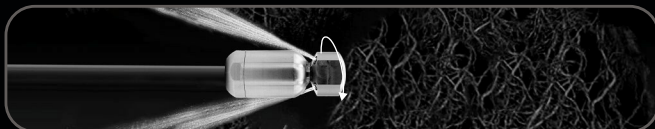
Abmessungen: 28 x 54 mm



Gewicht: 158 gr

Preis: **233€**

Diese Düse zeichnet sich durch ihre Fähigkeit aus, Wurzeln im Inneren der Rohre zu schneiden und zu entfernen, dank ihrer rotierenden Köpfe mit Schneidteilen und sechs hinteren Strahlen.

TARANTEL



 *Düseneinsätze aus Keramik*  *Langsame Rotation*

Anschlussgewinde: 1/4"

Anwendungsbereich: 75-160mm *(empfohlen)*

Strahl: (H) 4 x M4

Wasserdurchfluss: ab 40 l/m

Abmessungen: 28 x 63 mm

Gewicht: 185 gr

Preis: **294€**

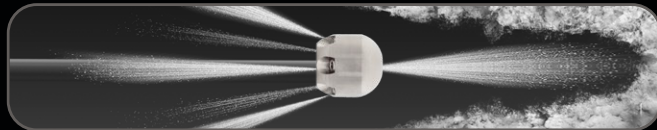
Dank ihres Kopfes mit zwei Strahlen, der sich automatisch dreht, sorgt sie für eine extreme Reinigung und das Schneiden jeder Wurzel, die sie trifft.


1 / 8 " D Ü S E N

6 S T R A H L E N



Optionale Frontdüse



 **Düseneinsätze aus Keramik**

Anschlussgewinde: 1/8"

Anwendungsbereich: 50 - 110mm *(empfohlen)*

Strahl: (H) 6 x M4 // (D) 1 bohrung optional

Wasserdurchfluss: ab 40 l/m

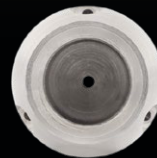
Abmessungen: 18 x 19 mm

Gewicht: 20 gr

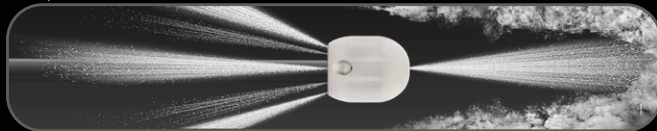
Preis: **67€**

Es ist besonders nützlich für allgemeine Reinigungsarbeiten und die Entfernung von Rückständen in Rohren mit kleinem Durchmesser.

T U R B O



Optionale Frontdüse



Anschlussgewinde: 1/8"

Anwendungsbereich: 40 - 75mm *(empfohlen)*

Strahl: (H) 23 bohrungen // (V) 1 bohrung optional

Wasserdurchfluss: ab 40 l/m

Abmessungen: 16 x 17 mm

Gewicht: 14 gr

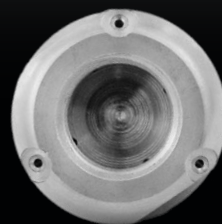
Preis: **35€**


Ihr kompaktes Design, die hinteren und vorderen Strahlen machen sie zu einem unverzichtbaren Werkzeug für die Rohrreinigung in Spülbecken und anderen Anwendungen.

T I E F E E N T S P E R R U N G

H A R T S E I F E N | W U R Z E L N | H A R T F E T T E

A L L I E N 1 / 4 " "



 *Keramische Düsen*

Anschlussgewinde: 1/4"

Anwendungsbereich: 75-160mm *(empfohlen)*

Strahl: (H) 3 gebohrte Löcher // 1 drehbares Frontloch

Wasserdurchfluss: ab 40 l/m

Abmessungen: 23 x 40 mm

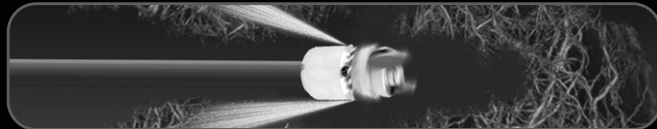
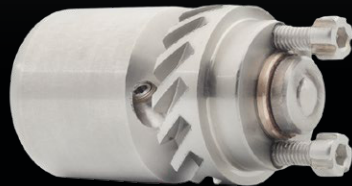
Gewicht: 133 gr

Preis: 180€

Diese Düse konzentriert die gesamte Kraft in einem rotierenden Frontstrahl, ideal für Verstopfungen in kleineren Kanalleitungen.

BESTIMMTE AUFGABEN

WIPE-CATCHER



 *Düseneinsätze aus Keramik*

Anschlussgewinde: 1/4"

Anwendungsbereich: 50 - 160mm *(empfohlen)*

Strahl: (H) 6 x M4 // (V) 3 x M4

Wasserdurchfluss: ab 40 l/m

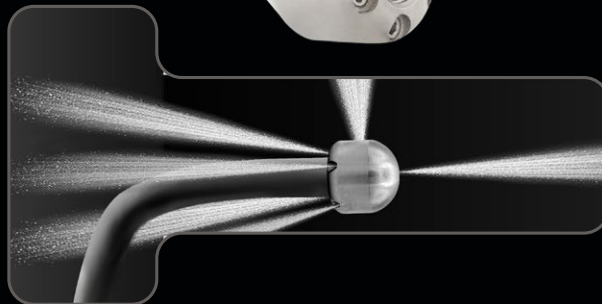
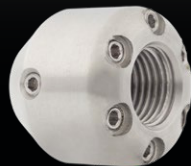
Abmessungen: 28 x 56 mm


Gewicht: 155 gr

Preis: **225€**

Die Sacatrapos Rotativa 1/4" zeichnet sich durch ihre rotierende Turbine aus, die beim Zurückziehen Lappen greift und textile Reste sowie andere Elemente aus der Rohrleitung ziehen kann.

A N A C O N D A



 *Düseneinsätze aus Keramik*

Anschlussgewinde: 1/4"

Anwendungsbereich: 75 - 160mm *(empfohlen)*

Strahl: (H) 6 x M4 // 7° // (S) 1 x M4 (V) 1 x M4

Wasserdurchfluss: ab 40 l/m

Abmessungen: 26 X 26 mm

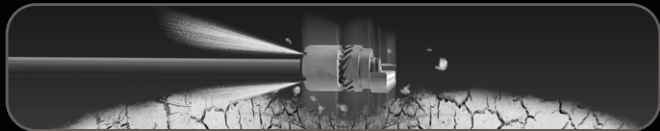
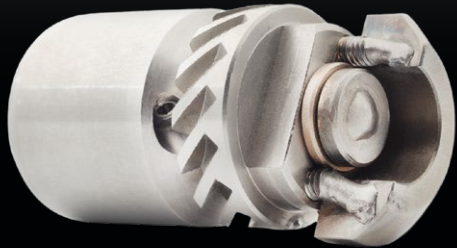
Gewicht: 57 gr


Preis: **78€**

Ihr kompaktes Design erleichtert das Durchqueren von Bögen und Abzweigungen, minimiert den Verschleiß und den Wartungsaufwand und bietet eine zuverlässige und langlebige Reinigungslösung.

S P E Z I F I S C H E J O B S

MINI VIBRATIONSDÜSE



 Düseneinsätze aus Keramik

Anschlussgewinde: 1/4"

Anwendungsbereich: 50 (empfohlen)

Strahl: (H) 6 x M4 // (V) 3 x M4

Wasserdurchfluss: ab 40 l/m

Abmessungen: 28 x 54 mm


Gewicht: 165 gr

Preis: 220€

Entwickelt zur Erzeugung einer starken Vibration, ideal für schwere Arbeiten wie die Entfernung von Zement und Kalkablagerungen.

K A M E R A D Ü S E



 Düseneinsätze aus Keramik

Anschlussgewinde: 1/4"

Anwendungsbereich: 75 - 200mm (empfohlen)

Strahl: (H) 3 x M6

Wasserdurchfluss: ab 40 l/m

Abmessungen: 32 x 39 mm

Gewicht: 135 gr

Preis: 150€

Entwickelt, um das Schieben und Führen des Kamerakopfs bei manuellen Rohrinspektionen zu erleichtern.

ANDERE PRODUKTE

SCHLÜSSELANHÄNGER FÜR DÜSENTRÄGER



Entwickelt zur Befestigung am Arbeitsgürtel, um schnellen Zugriff auf deine 4 bevorzugten Düsen zu haben. So hast du die passenden Düsen für jede Arbeitsanforderung schnell und effizient griffbereit.

Preis: **65€**

Verfügbar für Düsen in 1/2" | 3/8" | 1/4" | 1/8" und mit der Möglichkeit, alle Größen gemischt am selben Schlüsselanhänger zu kombinieren.

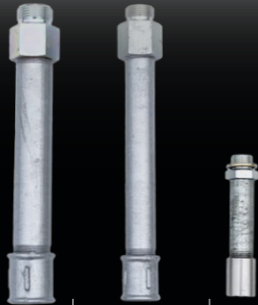
Abmessungen: 26 x 55 mm

Gewicht: 369 gr



ANDERE PRODUKTE

NON-RETURN-BAR



Anschlussgewinde:	1	3/4"	1/2"
Gewicht:	846gr	593gr	218gr
Abmessungen:	270x48 mm	265x41mm	129x30mm
Preis:	83€	78€	72€

Stange, die zwischen Schlauch und Düse angebracht wird

HASPEL



Anschlussgewinde: 1/2"

Holsterhalter

Abmessungen: 300x300x300mm

Gewicht: 4kg

Preis: **320€**

Schlauch nicht enthalten

SCHLÄUCHE



Schlauch: 1/4"

Anschlussgewinde: 1/8"

Pipelines: ab 32mm a 160mm

10 meter: 160€

15 meter: 228€

20 meter: 294€

*Nur Schläuche enthalten,
Düsen sind nicht enthalten.*

KANALDECKEL HEBER



Rostfreier Stahl

Durchmesser magnet: 100 mm

Haftkraft: 400kg aprox

Schützendes Gehäuse

Gewicht: 3.7 kg

Preis: **275€**

ANDERE PRODUKTE

STOPPERS

DAS ROHR DURCH FESTES ZIEHEN DES STECKERS STOPPEN.



Blindstopfen 40mm: **19€**

Blindstopfen 32mm: **19€**



Mechanischer 40mm: **72€**

Mechanischer 32mm: **72€**

*wenn das Gummi zusammengedrückt wird,
dehnt es sich aus und passt sich dem Rohr an*

GUMMI - RINGE

VON 40 BIS 50MM
ALS ADAPTOREN



23€

*nur geeignet für 40-mm-Stopfen.
(zum vergrößern des Gummis, wenn sich ein
Bogen über dem Rohr befindet)*

TURBO ROTIERENDE DÜSE



Anschlussgewinde: 1/4"

Abmessungen: 41 X 84 mm

Gewicht: 266 gr

Anpassbar an alle anderen Größen

Preis: **139€**

VENTURY



Stecker für 40mm Rohr

Anschlussgewinde: 1/2"

Anwendungsbereich: ab 40 l/m

Abmessungen: 182 x 100 mm

Gewicht: 490 gr

Strahl: 1 x M13

Preis: **105€**


BAR

Abmessungen: 230 x 43 mm

Gewicht: 793 gr

Preis: **60€**

BRUNA



ROBERTO BRUNA, S.L.

+49 1784 635 461

kontakt@robertobruna.com
verwaltung@robertobruna.com

www.robertobruna.de