

# BRUNA

D Ü S E N

KATALOG

1"

3/4"

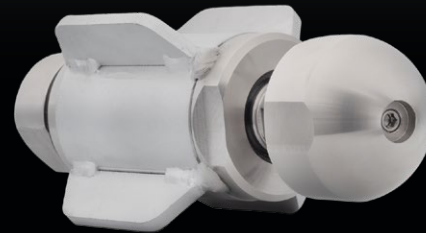
2026



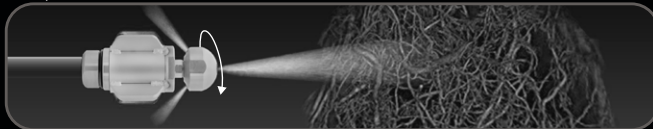
# T I E F R E I N I G U N G

H A R T S E I F E N | W U R Z E L N | H A R T F E T T E

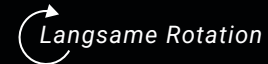
## T A R A N T E L 1 "



Optionale Frontdüse



Keramische Düsen



Langsame Rotation

**Anschlussgewinde:** 1" - 3/4"

**Anwendungsbereich:** 300- 600mm *(empfohlen)*

**Strahl:** (H) 2 x M10 // (V) 1 x M10

**Wasserdurchfluss:** ab 200 l/m

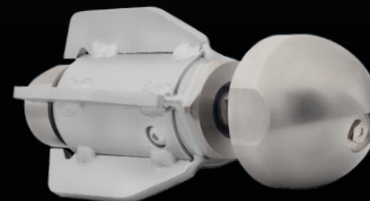
**Abmessungen:** 120 x 220 mm

**Gewicht:** 4.3 kg

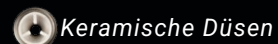
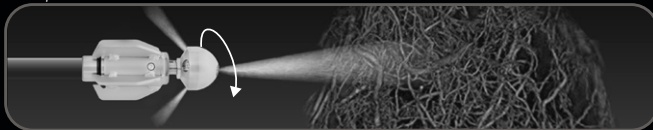
**Preis:** 1.220€

Bündelt die Leistung des Geräts in zwei langsam rotierenden Strahlen. Jeder Strahl entwickelt eine bis zu fünfmal höhere Kraft als herkömmliche Düsen.

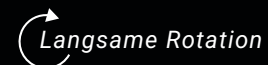
## T A R A N T E L 3 / 4 "



Optionale Frontdüse



Keramische Düsen



Langsame Rotation

**Anschlussgewinde:** 3/4"

**Anwendungsbereich:** 250-400mm *(empfohlen)*

**Strahl:** (H) 2 x M8 // (V) 1 x M8

**Wasserdurchfluss:** 100 bis 215 l/min

**Abmessungen:** 84 x 190 mm

**Gewicht:** 2.2 kg

**Preis:** 877€

Genauso wie das 1" Modell erleichtert die Leistung dieser Düsen das effektive Entfernen aller Arten von Rückständen, von Wurzeln und Kalk bis hin zu verfestigten Fetten und harten Seifenresten.

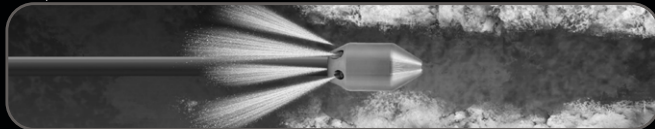
# T I E F R E I N I G U N G


H A R T S E I F E N | W U R Z E L N | H A R T F E T T E

## G R A N A T E 6 0



Optionale Frontdüse



 **Keramische Düsen**

**Anschlussgewinde:** 1" - 3/4"

**Anwendungsbereich:** 200- 300mm *(empfohlen)*

**Strahl:** (H) 6 x M8 // 30°-10° // (V) 1 x M8

**Wasserdurchfluss:** ab 60 l/m

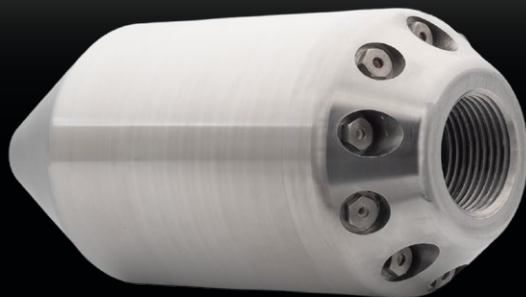
**Abmessungen:** 60 x 110 mm

**Gewicht:** 1.2 kg

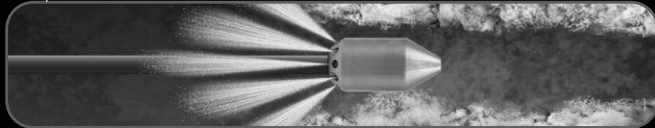
**Preis:** **313€**


Düsen mit Strahlen in zwei verschiedenen Winkeln, einige für den Schub und andere für die Reinigung, ideal für Rohrwartungen und regelmäßige Arbeiten.

## G R A N A T E 8 0



Optionale Frontdüse



 **Keramische Düsen**

**Anschlussgewinde:** 1" - 3/4"

**Anwendungsbereich:** 250- 500mm *(empfohlen)*

**Strahl:** (H) 10 x M8 // 30°-10° // (V) 1 x M8

**Wasserdurchfluss:** ab 120 l/m

**Abmessungen:** 80 x 180 mm

**Gewicht:** 3.6 kg

**Preis:** **477€**

Das Modell Granate ist in 2 Teilen konstruiert, innen hohl, um die Wasserführung zu optimieren. Perfekt für Reinigung und Wartung.

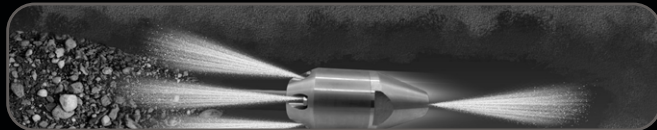
# SCHLEPPNETZFISCHEREI UND BODENREINIGUNG


S A N D | B A U S C H U T T | S T E I N | S C H O T T E R

## G R A N A T E 6 0 B U L L E T



Optionale Frontdüse



 **Keramische Düsen**

**Anschlussgewinde:** 1" - 3/4"

**Anwendungsbereich:** 200-300mm *(empfohlen)*

**Strahl:** (H) 6 x M8 // 10°

**Wasserdurchfluss:** ab 60 l/m

**Abmessungen:** 60 x 134 mm


**Gewicht:** 1.2 kg

**Preis:** **313€**

Speziell für das schnelle Zurücklegen langer Strecken entwickelt, mit allen hinteren Strahlen im 10°-Winkel, ist sie effektiv beim Ziehen, Vorankommen über lange Distanzen und beim Beseitigen von Verstopfungen.

## G R A N A T E 7 0



 **Keramische Düsen**

**Anschlussgewinde:** 1" - 3/4"

**Anwendungsbereich:** 200-400mm *(empfohlen)*

**Strahl:** (H) 12 x M8 // 7° - 14° - 21°

**Wasserdurchfluss:** ab 120 l/m

**Abmessungen:** 70 x 127 mm

**Gewicht:** 2 kg

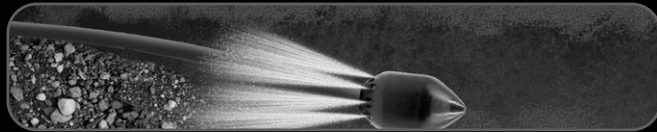
**Preis:** **433€**


Entwickelt mit 12 Strahlen in unterschiedlichen Winkeln, ist es eine optimierte Düse zum Reinigen, Ziehen und Vorankommen.

# SCHLEPPNETZFISCHEREI UND BODENREINIGUNG

S A N D | B A U S C H U T T | S T E I N | S C H O T T E R

## GRANATE 100



 *Keramische Düsen*

**Anschlussgewinde:** 1" - 3/4"

**Anwendungsbereich:** 300-600mm *(empfohlen)*

**Strahl:** (H) 10 x M8 // 7° - 15°

**Wasserdurchfluss:** ab 160 l/m

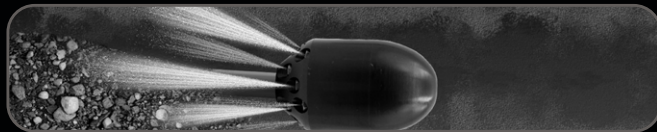
**Abmessungen:** 100 x 175 mm


**Gewicht:** 4.6 kg

Preis: **655€**

Gehärtet durch ein Härteverfahren, ist diese Düse zehnmal weniger anfällig für Abnutzung durch Reibung in der Leitung und hält jahrelangen Einsatz ohne jegliche Wartung aus.

## GRANATE 120



 *Keramische Düsen*

**Anschlussgewinde:** (1" - 1/4") - 1"

**Anwendungsbereich:** 300-800mm *(empfohlen)*

**Strahl:** (H) 15 x M13 // 7° - 14° - 21°

**Wasserdurchfluss:** ab 200 l/m

**Abmessungen:** 120 x 200 mm

**Gewicht:** 10 kg

Preis: **820€**

Gehärtet und angelassen ist diese Düse 10 Mal weniger anfällig für Reibung im Rohr und kann jahrelang wartungsfrei betrieben werden.

# SCHLEPPNETZFISCHEREI UND BODENREINIGUNG


S A N D | B A U S C H U T T | S T E I N | S C H O T T E R

## FLUNDER



Inklusive drehbarem Gewinde



 **Keramische Düsen**



**Anschlussgewinde:** 1" o 3/4"

**Anwendungsbereich:** 250-700mm *(empfohlen)*

**Strahl:** (H) 8 x M8 // 5° - 10°

**Wasserdurchfluss:** ab 200 l/m

**Abmessungen:** 148x225 mm // 148x340 mm *(mit Beschla)*

**Gewicht:** 9 kg

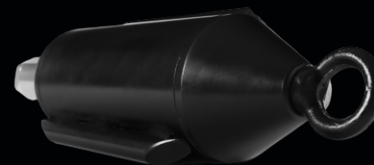
Preis: **790€**


Schlepp- und Bodenreinigungsdüse mit flacher Form, mit einem internen Kanalsystem, das die Antriebskraft erhöht, perfekt für die Reinigung von Rohrsohlen. Mit einer verchromten Behandlung für ein besseres Gleiten im Rohr.

## FRANKENSTEIN



Inklusive Racord



 **Keramische Düsen**



**Anschlussgewinde:** 1" o 3/4"

**Anwendungsbereich:** 300-600mm *(empfohlen)*

**Strahl:** (H) 5 x M8

**Wasserdurchfluss:** 200 bis 300 l/m

**Abmessungen:** 130 x 360 mm

**Gewicht:** 12 kg

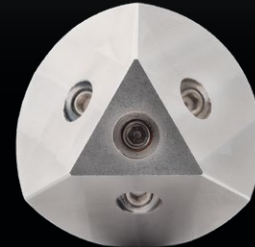
Preis: **785€**

Das röhrenförmige Gehäuse ist mit einem internen Gegengewicht ausgestattet, um die Stabilität während des Betriebs zu gewährleisten.

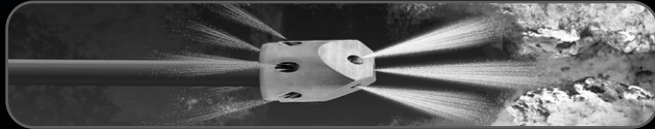
# T I E F E E N T S P E R R U N G


H A R T S E I F E N | W U R Z E L N | H A R T F E T T E

## S T O C H E R



Optionale Frontdüse



 **Keramische Düsen**

**Anschlussgewinde:** 1" - 3/4"

**Anwendungsbereich:** 200- 500mm *(empfohlen)*

**Strahl:** (H) 6 x M6 (25°) // (V) 3 x M6 + 1 x M6

**Wasserdurchfluss:** ab 80 l/m

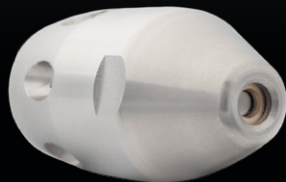
**Abmessungen:** 48 x 90 mm


**Gewicht:** 680 gr

Preis: **183€**

Der Schneidkopf mit drei vorderen und sechs hinteren Düsen fegt über alle Stellen, an denen er vorbeikommt, und sorgt für eine vollständige und effiziente Beseitigung der Verstopfung.

## A L L I E N 3 / 4 "



 **Keramische Düsen**



**Anschlussgewinde:** 3/4"

**Anwendungsbereich:** 200- 300mm *(empfohlen)*

**Strahl:** (H) 6 X M6 // 30° + 1 vorne drehbar

**Wasserdurchfluss:** ab 80 l/m

**Abmessungen:** 38 x 75 mm

**Gewicht:** 350 gr

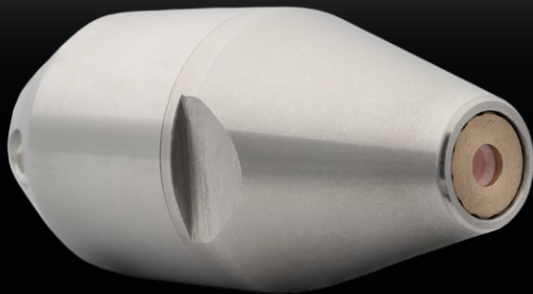
Preis: **272€**


Genauso wie das 1" Modell erleichtert die Leistung dieser Düsen das effektive Entfernen aller Arten von Rückständen, von Wurzeln und Kalk bis hin zu verfestigten Fetten und harten Seifenresten.

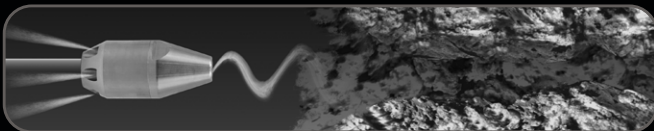
# T I E F E   E N T S P E R R U N G

H A R T S E I F E N | W U R Z E L N | H A R T F E T T E

## A L L I E N 1 "



 *Keramische Düsen*



**Anschlussgewinde:** 1" - 3/4"

**Anwendungsbereich:** 200- 500mm *(empfohlen)*

**Strahl:** (H) 6 x M8 // 10° + 1 *delantero rotativo*

**Wasserdurchfluss:** ab 160 l/m

**Abmessungen:** 60 x 133 mm

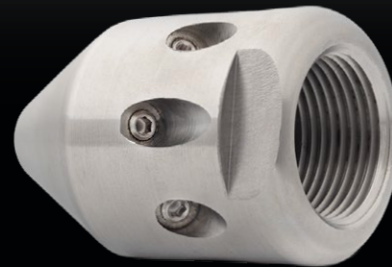
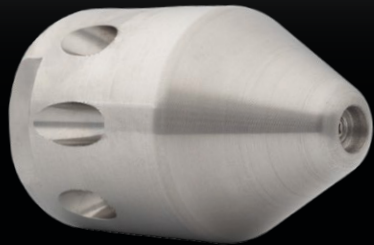
**Gewicht:** 680 gr

**Preis:** 183€

Diese Düse bündelt die gesamte Kraft in einem rotierenden Frontstrahl, ideal bei sehr harten Verstopfungen, bei denen große Kraft im hinteren Bereich benötigt wird.


# ENTSTOPFUNG UND REINIGUNG

## VAMPIR 1"



Optionale Frontdüse



 **Keramische Düsen**

**Anschlussgewinde:** 1"

**Anwendungsbereich:** 200-400mm *(empfohlen)*

**Strahl:** (H) 8 x M6 // 15°-30° // (V) 1 x M6

**Wasserdurchfluss:** ab 180 l/m

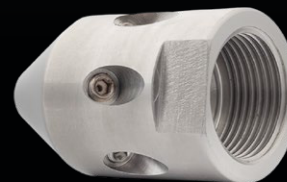
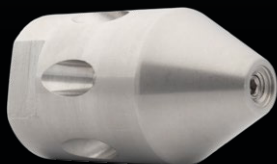
**Abmessungen:** 50 x 78 mm

**Gewicht:** 550 gr

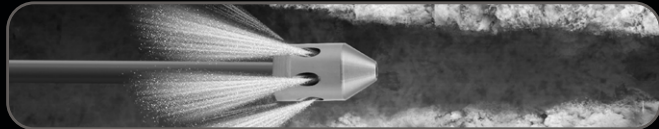
**Preis:** 160€


Die Vampir Düse zeichnet sich durch ihre Fähigkeit zur Rohrreinigung aus, dank ihres Designs mit hinteren Strahlen im 35° Winkel, ideal für Wartungsarbeiten.

## VAMPIR 3/4"



Optionale Frontdüse



 **Keramische Düsen**

**Anschlussgewinde:** 3/4"

**Anwendungsbereich:** 200-300mm *(empfohlen)*

**Strahl:** (H) 6 x M6 // 25° // (V) 1 x M6

**Wasserdurchfluss:** ab 60 l/m

**Abmessungen:** 35 x 60 mm

**Gewicht:** 230 gr

**Preis:** 94€

Die Vampir Düse zeichnet sich durch ihre Fähigkeit zur Rohrreinigung aus, dank ihres Designs mit hinteren Strahlen bei 35° Winkel, ideal für Wartungsarbeiten.


# ENTSTOPFUNG UND REINIGUNG

## BASIC 3 / 4 "



Optionale Frontdüse



 *Keramische Düsen*

**Anschlussgewinde:** 3/4"

**Anwendungsbereich:** 160-300mm *(empfohlen)*

**Strahl:** (H) 6 x M6 // 15° // (V) 1 x M6

**Wasserdurchfluss:** ab 60 l/m

**Abmessungen:** 50 x 67 mm

**Gewicht:** 450 gr

**Preis:** 120€

Ihr einfaches, kostengünstiges und praktisches Design macht sie zu einer effizienten Lösung für die Rohrverstopfungsbeseitigung und sorgt dafür, dass Blockaden effektiv entfernt werden.

## TANKREINIGUNGSDÜSE 1"



**Anschlussgewinde:** 1"

**Abmessungen:** 246 X 245mm

**Gewicht:** 4.6 kg

**Preis:** 1.209€

## TANKREINIGUNGSDÜSE 3/4"



**Anschlussgewinde:** 3/4"

**Abmessungen:** 246 X 180mm

**Gewicht:** 2.4 kg

**Preis:** 922€

## HEADER - K O P F



**Gewicht:** 940 gr

**Abmessungen:** 246 x 50 mm

**Strahl:** (D) 3 x M8 (L) 3 x M13

*Möglichkeit zur handarbeit  
nur mit dem kopf*



*Pack mit 3 verlängerungsstangen*

**Preis:** 99€

## KANALDECKEL HEBER



**Rostfreier Stahl**

**Durchmesser magnet:** 100 mm

**Haftkraft:** 400kg *aprox*

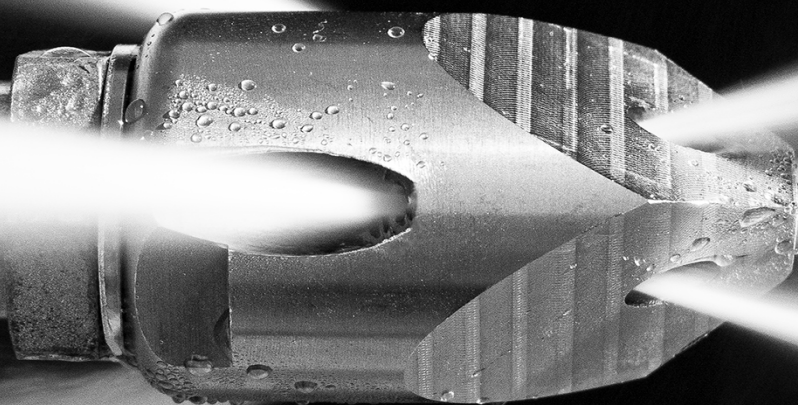
**Schützendes Gehäuse**

**Gewicht:** 3.7 kg

**Preis:** 275€

# BRUNA

---



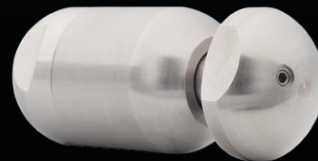
K A T A L O G  
D Ü S E N  
1/2" | 3/8"

2026

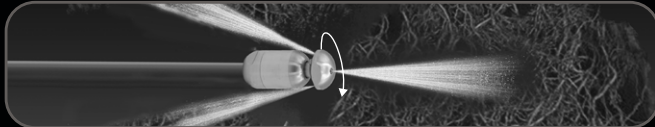
# T I E F R E I N I G U N G

H A R T S E I F E N | W U R Z E L N | H A R T F E T T E

## T A R A N T E L



Optionale Frontdüse



Düseneinsätze aus Keramik



Langsame Rotation

**Anschlussgewinde:** 1/2"

**Anwendungsbereich:** 90 - 250mm *(empfohlen)*

**Strahl:** (H) 2 x M6 // (V) 1 x M4

**Wasserdurchfluss:** ab 40 l/m

**Abmessungen:** 35 x 82 mm

**Gewicht:** 358 gr

Preis: **427€**

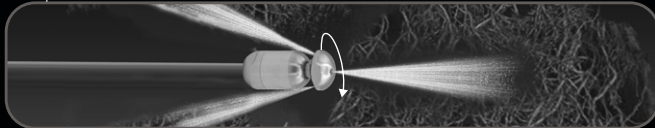
Düse mit langsamer Rotation, konzentriert den Durchfluss des Geräts auf 2 hintere Strahlen, die sich langsam drehen. In der Lage, Wurzeln oder jegliche Art von hartem Sediment zu schneiden.

## T A R A N T E L 1 / 2 "

S E L B S T R E G U L I E R E N D



Optionale Frontdüse



Düseneinsätze aus Keramik



Langsame Rotation

**Anschlussgewinde:** 1/2"

**Anwendungsbereich:** 110 - 250mm *(empfohlen)*

**Strahl:** (H) 2 x M6 // (V) 1 x M4

**Wasserdurchfluss:** ab 40 l/m

**Abmessungen:** 38 x 93 mm

**Gewicht:** 480 gr

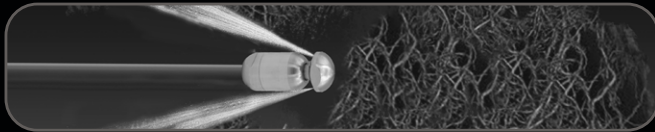
Preis: **505€**


Mit einem Oeileinstellsystem zur Verlängerung der Lebensdauer der Düse und zur Verzögerung ihrer Wartung.

# T I E F R E I N I G U N G

H A R T S E I F E N | W U R Z E L N | H A R T F E T T E

## T A R A N T E L 3 / 8 "



 Düseneinsätze aus Keramik  Langsame Rotation

**Anschlussgewinde:** 3/8"

**Anwendungsbereich:** 90 - 250mm *(empfohlen)*

**Strahl:** (H) 6 x M4

**Wasserdurchfluss:** ab 40 l/m

**Abmessungen:** 28 x 67 mm

**Gewicht:** 194 gr

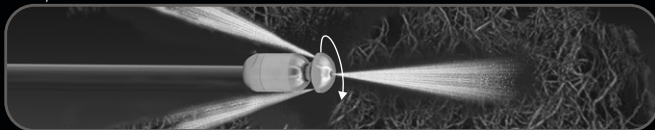
**Preis:** 327€



Düse mit langsamer Rotation, konzentriert den Durchfluss des Geräts auf 2 hintere Strahlen, die sich langsam drehen. Fähig, Wurzeln oder jegliche Art von hartem Sediment zu schneiden.

## T A R A N T E L 8 0



Optionale Frontdüse



 Düseneinsätze aus Keramik  Langsame Rotation

**Anschlussgewinde:** 1/2"

**Anwendungsbereich:** 110 - 300mm *(empfohlen)*

**Strahl:** (H) 2 x M8 // (V) 1 x M8

**Wasserdurchfluss:** ab 80 l/m

**Abmessungen:** 48 x 126 mm

**Gewicht:** 1 kg

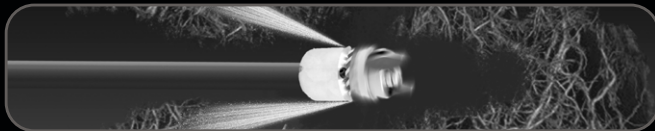
**Preis:** 583€


Vergessen Sie die Wartung für eine lange Zeit. Dieses Modell hat eine lange Lebensdauer dank des zusätzlichen einstellbaren Ölbehälters.

# T I E F E N R E I N I G U N G

K A L K A B L A G E R U N G E N | W U R Z E L N | H A R T F E T T E

## W U R Z E L - S C H N E I D E R



 *Düseneinsätze aus Keramik*

**Anschlussgewinde:** 1/2"

**Anwendungsbereich:** 90- 200mm *(empfohlen)*

**Strahl:** (H) 6 x M4 // (V) 3 x M4

**Wasserdurchfluss:** ab 40 l/m

**Abmessungen:** 35 x 70 mm

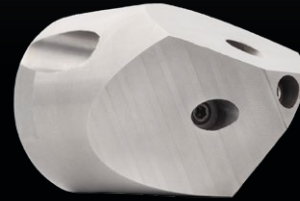
**Gewicht:** 334gr

**Preis:** **295€**

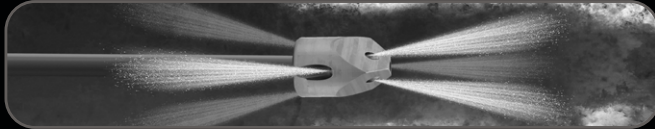
Er zeichnet sich durch seine Fähigkeit aus, Wurzeln in Rohren zu schneiden und zu entfernen. Die Klingen können sich bei Gebrauch abnutzen und sind leicht austauschbar.


# ENTSTOPFUNG ROHRE

## STOCHER 1/2"



Optionale Frontdüse



 Düseneinsätze aus Keramik

**Anschlussgewinde:** 1/2"

**Anwendungsbereich:** 75 - 200mm *(empfohlen)*

**Strahl:** (H) 3 x M6 // (V) 3 x M4 + 1 x M4

**Wasserdurchfluss:** ab 40 l/m

**Abmessungen:** 35 x 56 mm

**Gewicht:** 200 gr

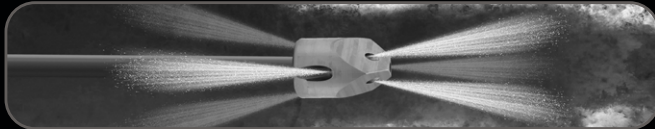
**Preis:** 128€


Düsen mit starken Frontstrahlen entwickelt, die in der Lage sind, selbst die schwierigsten Verstopfungen zu beseitigen.

## STOCHER 3/8"



Optionale Frontdüse



 Düseneinsätze aus Keramik

**Anschlussgewinde:** 3/8"

**Anwendungsbereich:** 75 - 200mm *(empfohlen)*

**Strahl:** (H) 3 x M4 // (V) 3 x M4 + 1 x M4

**Wasserdurchfluss:** ab 40 l/m

**Abmessungen:** 26 X 44 mm

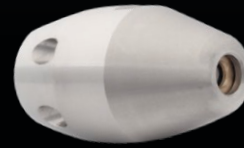
**Gewicht:** 80 gr

**Preis:** 98€

Version 3/8" der klassischen Brechdüse, dank ihrer geringen Größe kann sie mit ihrer ursprünglichen Leistung in die engsten Stellen eindringen.


# R O H R E N T S T O P F U N G

## A L L I E N



Rotierende Frontdüse



 Düseneinsätze aus Keramik

**Anschlussgewinde:** 1/2" o 3/8"

**Anwendungsbereich:** 90 - 160mm *(empfohlen)*

**Strahl:** (H) 6 x M4 // 15°

**Wasserdurchfluss:** ab 40 l/m

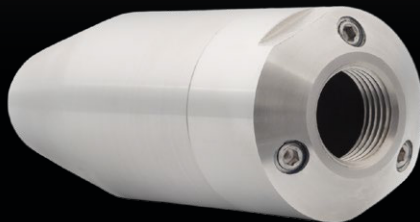
**Abmessungen:** 32 x 56 mm

**Gewicht:** 170 gr

Preis: **194€**


Ihre konische Form und der rotierende Frontstrahl ermöglichen ein schnelles Durchdringen und Vorankommen, was eine vollständige und effektive Verstopfungsbeseitigung gewährleistet.

## A L L I E N T U R B O



Rotierende Frontdüse



 Düseneinsätze aus Keramik

**Anschlussgewinde:** 1/2" o 3/8"

**Anwendungsbereich:** 125 - 300mm *(empfohlen)*

**Strahl:** (H) 3 x M6 // 7°

**Wasserdurchfluss:** ab 40 l/m

**Abmessungen:** 45 x 125 mm

**Gewicht:** 897 gr

Preis: **310€**

Entwickelt zur Reinigung und zum Freimachen von Rohrleitungen, insbesondere wenn die Beseitigung von schwierigen Blockaden und Verstopfungen erforderlich ist.

# SCHLEPPNETZFISCHEREI UND BODENREINIGUNG


S A N D | B A U S C H U T T | S T E I N | S C H O T T E R

## S C H W E R E F L U N D E R



Inklusive drehbarem Gewinde



 *Düseneinsätze aus Keramik*



**Anschlussgewinde:** 1/2"

**Anwendungsbereich:** 160 - 400mm *(empfohlen)*

**Strahl:** (H) 4 x M6 // 5°

**Wasserdurchfluss:** ab 80 l/m

**Abmessungen:** 88 x 150mm // 88 x 240mm

**Gewicht:** 2.8 kg // 3.19 kg

**Preis:** **440€**


Düsen mit rückwärtigen Düsen mit geringem Neigungswinkel, die alle Arten von Sedimenten wie Kies, Steine oder Schutt abführen.

## L E I C H T E F L U N D E R



Inklusive drehbarem Gewinde



 *Düseneinsätze aus Keramik*



**Anschlussgewinde:** 1/2"

**Anwendungsbereich:** 160 - 400mm *(empfohlen)*

**Strahl:** (H) 4 x M6 // 5°

**Wasserdurchfluss:** ab 40 l/m

**Abmessungen:** 88 x 150mm // 90 x 240mm

**Gewicht:** 936 gr // 1.32 kg

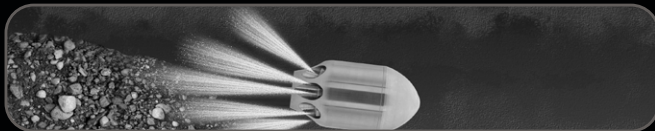
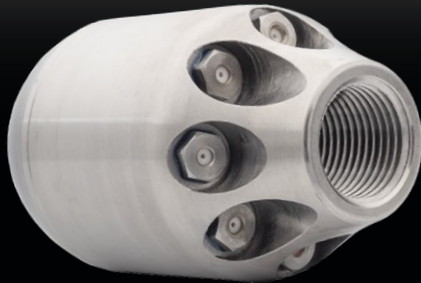
**Preis:** **295€**


Die herstellung dieser düse aus aluminium reduziert das gewicht um 2 kg im vergleich zu ihrem stahlpendant und ermöglicht eine höhere bewegungsgeschwindigkeit.

# SCHLEPPNETZFISCHEREI UND BODENREINIGUNG

S A N D | B A U S C H U T T | S T E I N | S C H O T T E R

## G R A N A T E 5 0



 *Düseneinsätze aus Keramik*

**Anschlussgewinde:** 1/2"

**Anwendungsbereich:** 125 - 300mm *(empfohlen)*

**Strahl:** (H) 8 x M8 // 7°-15°

**Wasserdurchfluss:** ab 40 l/m

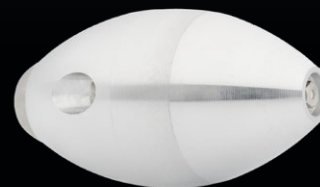
**Abmessungen:** 50 x 95 mm

**Gewicht:** 710 gr

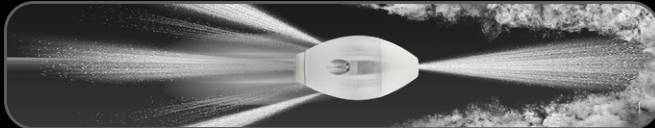
**Preis:** 210€


Düsen mit leicht geneigten hinterstrahlen zum abtransport aller arten von sedimenten wie kies, steinen oder schutt.

## L U C H S



*Optionale Frontdüse*



 *Düseneinsätze aus Keramik*

**Anschlussgewinde:** 1/2" o 3/8"

**Anwendungsbereich:** 160 - 300mm *(empfohlen)*

**Strahl:** (H) 3 x M8 // 7° o 25° (V) 1 X M8

**Wasserdurchfluss:** ab 40 l/m

**Abmessungen:** 64 x 120 mm

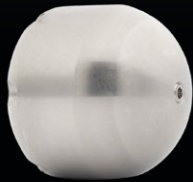
**Gewicht:** 587 gr

**Preis:** 186€

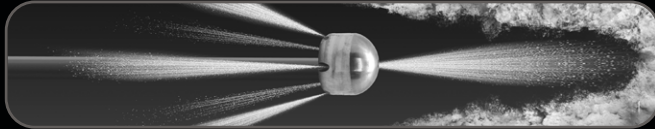
Die lince ist eine leichte düse, die für lange strecken und bodenreinigung entwickelt wurde, hergestellt aus aluminium.


# ENTSTOPFUNG UND REINIGUNG

## T A S T E



Optionale Frontdüse



 **Düseneinsätze aus Keramik**

**Anschlussgewinde:** 1/2" o 3/8"

**Anwendungsbereich:** 75 - 160mm *(empfohlen)*

**Strahl:** (H) 6 x M4 // (V) 1 x M4

**Wasserdurchfluss:** ab 40 l/m

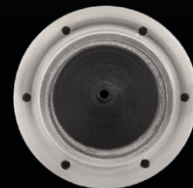
**Abmessungen:** 35 X 31 mm

**Gewicht:** 106 gr

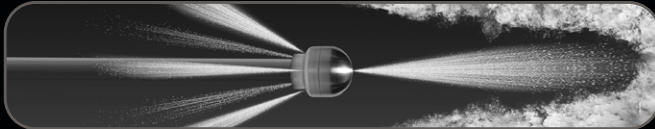
**Preis:** **94€**

Düsen für den täglichen gebrauch bei einfachen verstopfungen, zeichnen sich durch ihre kompakte gröÙe und hohe funktionalität aus.

## B R U N A



Optionale Frontdüse



**Anschlussgewinde:** 1/2" o 3/8"

**Anwendungsbereich:** 75 - 160mm *(empfohlen)*

**Strahl:** (H) 6 taladrados a 20° // (V) 1 taladrado

**Wasserdurchfluss:** ab 40 l/m

**Abmessungen:** 35 X 40 mm

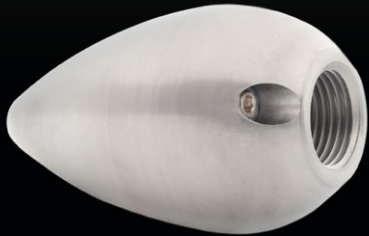
**Gewicht:** 123 gr

**Preis:** **44€**

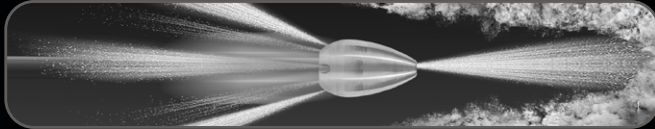
Düsen für den täglichen gebrauch bei einfachen verstopfungen.


# ENTSTOPFUNG UND REINIGUNG

## BULLET



Optionale Frontdüse



 **Düseneinsätze aus Keramik**

**Anschlussgewinde:** 1/2"

**Anwendungsbereich:** 110 - 250mm *(empfohlen)*

**Strahl:** (H) 3 x M6 // (V) 1 x M6

**Wasserdurchfluss:** ab 40 l/m

**Abmessungen:** 48 X 82 mm

**Gewicht:** 575 gr

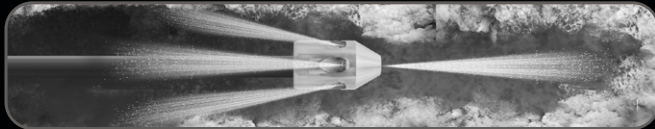
**Preis:** 133€


Zeichnet sich durch ihre Fähigkeit aus, lange Strecken zurückzulegen, und ihre hohe Funktionalität.

## VAMPIR



Optionale Frontdüse



 **Düseneinsätze aus Keramik**

**Anschlussgewinde:** 1/2"

**Anwendungsbereich:** 110 - 200mm *(empfohlen)*

**Strahl:** (H) 6 x M6 // (V) 1 x M6

**Wasserdurchfluss:** ab 40 l/m

**Abmessungen:** 30 X 53 mm

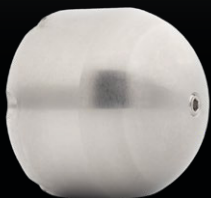
**Gewicht:** 153 gr

**Preis:** 87€

Düsen mit Hinterstrahlen in verschiedenen Winkeln zur Rohrreinigung. Ideal für allgemeine Reinigungen, Seifen, Fette und alle Arten von regelmäßigen Reinigungsarbeiten.


# ENTSTOPFUNG UND REINIGUNG

## MIXED TASTE



Optionale Frontdüse



 **Düseneinsätze aus Keramik**

**Anschlussgewinde:** 1/2" o 3/8"

**Anwendungsbereich:** 75 - 160mm (empfohlen)

**Strahl:** (H) 6 x M4 // 7° - 15° // (V) 1 x M4

**Wasserdurchfluss:** ab 40 l/m

**Abmessungen:** 35 x 31 mm

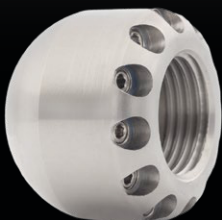
**Gewicht:** 106 gr

**Preis:** 94€

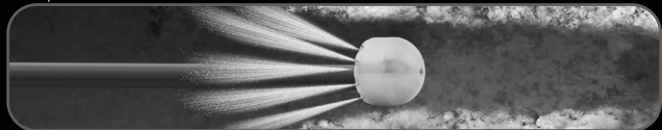
Anders als die normale knopfdüse Kombiniert die gemischte Version verschiedene Strahlwinkel und bietet so mehr Vielseitigkeit bei der Reinigung.


## TASTE

### 12 STRAHL



Optionale Frontdüse



 **Düseneinsätze aus Keramik**

**Anschlussgewinde:** 1/2"

**Anwendungsbereich:** 75 - 200mm (empfohlen)

**Strahl:** (H) 12 x M4 // 7° // (V) 1 x M4

**Wasserdurchfluss:** ab 100 l/m

**Abmessungen:** 30 X 31 mm

**Gewicht:** 106 gr

**Preis:** 105€

Mit den 12 Strahlen dieser Düse wird eine gründliche Reinigung jeder einzelnen Ecke der Rohrleitung erreicht.

# ENTSTOPFUNG UND REINIGUNG

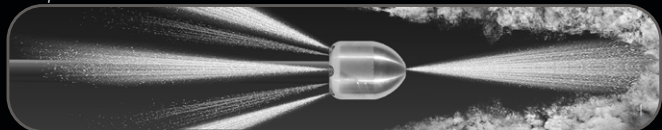
## GRAD 30°


6 STRAHL



Reinigung

Optionale Frontdüse



 Düseneinsätze aus Keramik

**Anschlussgewinde:** 1/2" o 3/8"

**Anwendungsbereich:** 100 - 200mm *(empfohlen)*

**Strahl:** (H) 6 x M6 // (V) 1 x M6

**Wasserdurchfluss:** ab 40 l/m

**Abmessungen:** 40 x 53 mm

**Gewicht:** 300 gr

Preis: **94€**

3 Heckdüsenmodelle verfügbar.

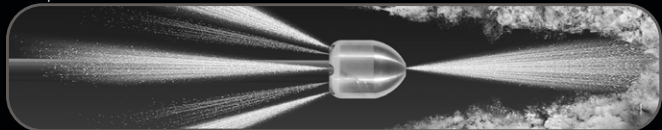
## GRAD 7°


6 STRAHL



Entstopfung

Optionale Frontdüse



 Düseneinsätze aus Keramik

**Anschlussgewinde:** 1/2"

**Anwendungsbereich:** 100 - 200mm *(empfohlen)*

**Strahl:** (H) 6 x M6 // (V) 1 x M6

**Wasserdurchfluss:** ab 40 l/m

**Abmessungen:** 40 x 53 mm

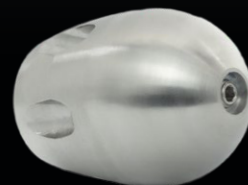
**Gewicht:** 300 gr

Preis: **94€**

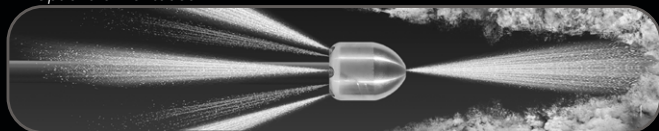
3 Heckdüsenmodelle verfügbar.


# ENTSTOPFUNG UND REINIGUNG

## BASIC 3/8"



Optionale Frontdüse



 Düseneinsätze aus Keramik

**Anschlussgewinde:** 3/8"

**Anwendungsbereich:** 75 - 110 mm *(empfohlen)*

**Strahl:** (H) 6 x M4 // (V) 1 x M4

**Wasserdurchfluss:** ab 40 l/m

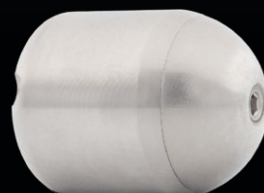
**Abmessungen:** 27 x 35 mm

**Gewicht:** 73 gr

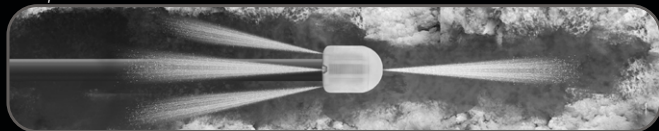
**Preis:** 87€


Kleinere version der erfolgreichen básica, perfekt für kleinere kanäle und geräte, wobei das effektive design ihrer großen schwester beibehalten wird.

## TIGER 3/8"



Optionale Frontdüse



 Düseneinsätze aus Keramik

**Anschlussgewinde:** 3/8"

**Anwendungsbereich:** 90-160mm *(empfohlen)*

**Strahl:** (H) 4 x M4 // (V) 1 x M6

**Wasserdurchfluss:** ab 30 l/m

**Abmessungen:** 30 x 38 mm

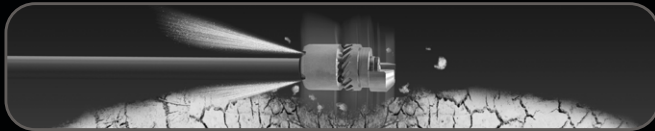
**Gewicht:** 123 gr


**Preis:** 87€

Die tigre ist ideal für verstopfungen, da sie aufgrund ihrer form und gröÙe in die entferntesten ecken der rohrleitung eindringen kann.

# ENTSTOPFUNG UND REINIGUNG

## LEICHTE VIBRATIONSDÜSE



 *Düseneinsätze aus Keramik*

**Anschlussgewinde:** 1/2"

**Anwendungsbereich:** 90 - 200 mm *(empfohlen)*

**Strahl:** (H) 6 x M4 // (V) 3 x M4

**Wasserdurchfluss:** ab 40 l/m

**Abmessungen:** 35 X 69 mm

**Gewicht:** 318 gr

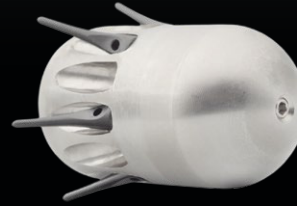
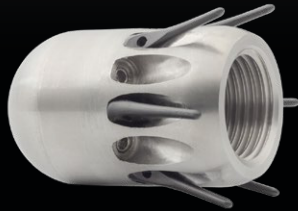
**Preis:** **280€**

Entwickelt zur erzeugung einer starken vibration, ideal für schwere arbeiten wie die entfernung von zement und kalkablagerungen.

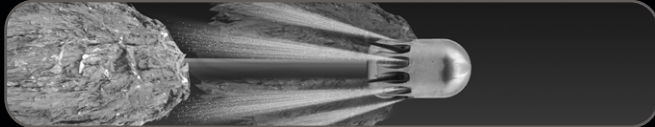
# ENTSTOPFUNG


FEUCHTTÜCHER | LAPPEN

## BASIC WIPE-CATCHER



Optionale Frontdüse



 Düseneinsätze aus Keramik

**Anschlussgewinde:** 1/2"

**Anwendungsbereich:** 75 - 200 mm *(empfohlen)*

**Strahl:** (H) 6 x M4 // (V) 1 x M4

**Wasserdurchfluss:** ab 40 l/m

**Abmessungen:** 30 x 50 mm


**Gewicht:** 151 gr

**Preis:** 160€

Speziell entwickelt, um Lappen und andere Textilie, Abfälle aus Rohrleitungen zu greifen und zu entfernen. Die Düse Wipe-Catcher zeichnet sich durch ihre Effizienz und einfache Handhabung aus.

## ROTIERENDE WIPE-CATCHER



 Düseneinsätze aus Keramik

**Anschlussgewinde:** 1/2"

**Anwendungsbereich:** 75-200mm *(empfohlen)*

**Strahl:** (H) 6 x M4 // (V) 3 x M4

**Wasserdurchfluss:** ab 40 l/m

**Abmessungen:** 35 X 66 mm

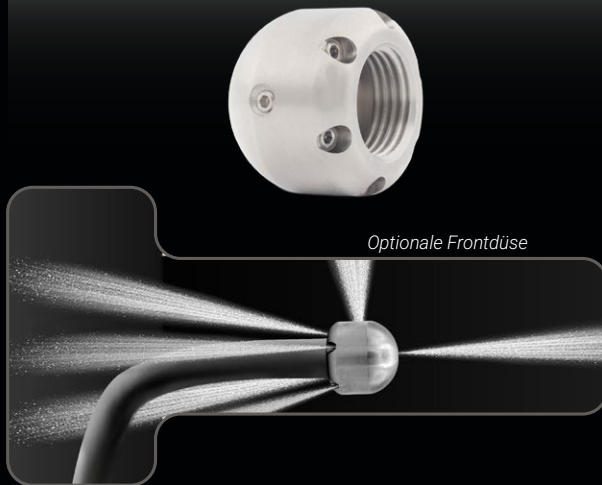
**Gewicht:** 271 gr


**Preis:** 260€

Mit ihrer rotierenden Turbine gelingt es, Lappen und andere Textilie, Abfälle aus Rohrleitungen zu greifen und zu entfernen.

# DÜSEN FÜR ROHRBÖGEN

## KLEINE ANACONDA



 Düseneinsätze aus Keramik

**Anschlussgewinde:** 1/2" o 3/8"

**Anwendungsbereich:** 75 - 160mm (empfohlen)

**Strahl:** (H) 6 x M4 // 7° // (L) 1 x M4 (D) 1 x M4

**Wasserdurchfluss:** ab 40 l/m

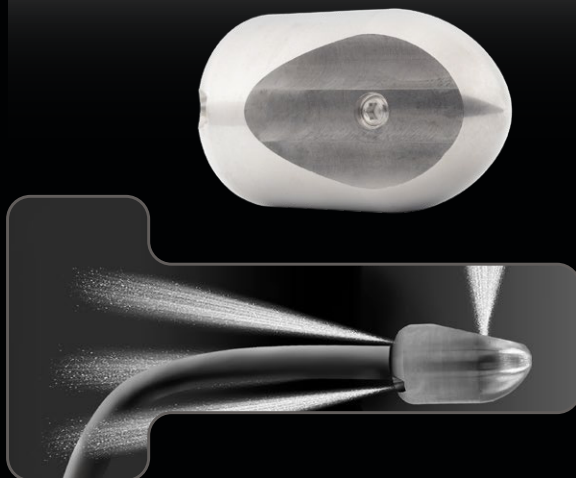
**Abmessungen:** 35 x 31 mm


**Gewicht:** 106 gr

**Preis:** 94€

Zeichnet sich durch ihre Vielseitigkeit und Funktionalität aus, mit einem Seitenstrahl, der einen Richtungswechsel ermöglicht und das passieren von Rohrbögen schnell und einfach macht.

## GROSSE ANACONDA



 Düseneinsätze aus Keramik

**Anschlussgewinde:** 1/2" o 3/8"

**Anwendungsbereich:** 110 - 200mm (empfohlen)

**Strahl:** (H) 3 x M6 // 15° // (L) 1 x M6

**Wasserdurchfluss:** ab 40 l/m

**Abmessungen:** 40 x 65 mm

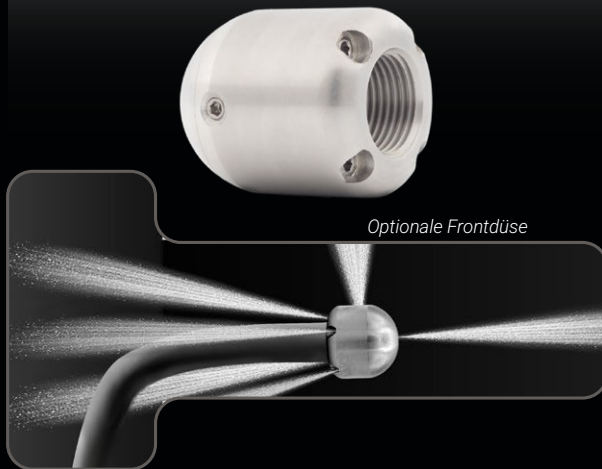
**Gewicht:** 380 gr


**Preis:** 122€

Entwickelt, um sich mit ihrem Seitenstrahl in Schächten zu drehen.

# DÜSEN FÜR ROHRBÖGEN

## ANACONDA 3/8"



 Düseneinsätze aus Keramik

**Anschlussgewinde:** 3/8"

**Anwendungsbereich:** 90 - 160mm *(empfohlen)*

**Strahl:** (H) 4 x M4 + (S) M4 // (V) 1 x M6

**Wasserdurchfluss:** ab 30 l/m

**Abmessungen:** 30 x 38 mm


**Gewicht:** 123 gr

**Preis:** 87€

Zeichnet sich durch ihre Vielseitigkeit und Funktionalität aus, mit einem Seitenstrahl, der einen Richtungswechsel ermöglicht und Rohrbögen schnell und einfach passieren lässt.

## KAMERA DÜSE



 Düseneinsätze aus Keramik

**Anschlussgewinde:** 1/2"

**Anwendungsbereich:** 110 - 250mm *(empfohlen)*

**Strahl:** (H) 3 x M4 // 15°

**Wasserdurchfluss:** ab 40 l/m

**Abmessungen:** 35 x 60 mm

**Gewicht:** 245 gr

**Preis:** 183€

Entwickelt, um das schieben und führen des Kamerakopfs bei manuellen Rohrinspektionen zu erleichtern.

# ANDERE PRODUKTE

## SCHLÜSSELANHÄNGER FÜR DÜSENTRÄGER



Entwickelt zur Befestigung am Arbeitsgürtel, um schnellen Zugriff auf deine 4 bevorzugten Düsen zu haben. So hast du die passenden Düsen für jede Arbeitsanforderung schnell und effizient griffbereit.

Preis: **65€**

Verfügbar für Düsen in 1/2" | 3/8" | 1/4" | 1/8" und mit der Möglichkeit, alle Größen gemischt am selben Schlüsselanhänger zu kombinieren.

**Abmessungen:** 26 x 55 mm

**Gewicht:** 369 gr



## ANDERE PRODUKTE

### TANKREINIGUNGS DÜSE 1/2"



**Anschlussgewinde:** 1"

**Abmessungen:** 232x146mm (cuerpo)

**Gewicht:** 1.7 kg

**Preis:** 596€

### H A S P E L



**Anschlussgewinde:** 1/2"

**Holsterhalter**

**Abmessungen:** 300x300x300mm

**Gewicht:** 4kg

**Preis:** 320€

*Schlauch nicht enthalten*

### S C H L Ä U C H E



**Schlauch:** 1/4"

**Anschlussgewinde:** 1/8"

**Pipelines:** ab 32mm a 160mm

**10 meter:** 160€

**15 meter:** 228€

**20 meter:** 294€

*Nur Schläuche enthalten,  
Düsen sind nicht enthalten.*

### KANALDECKEL HEBER



**Rostfreier Stahl**

**Durchmesser magnet:** 100 mm

**Haftkraft:** 400kg aprox

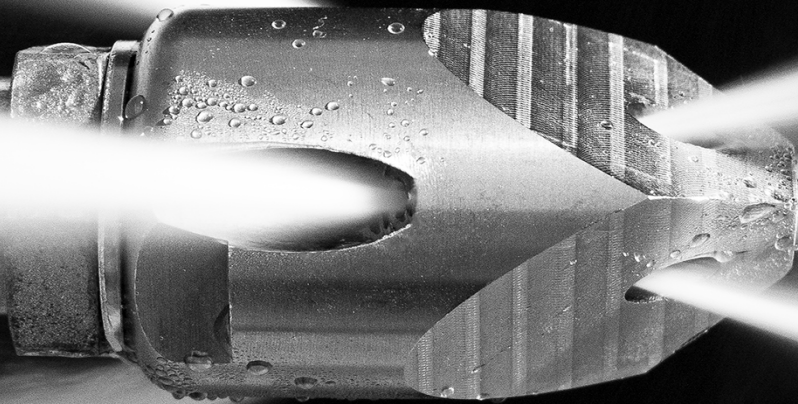
**Schützendes Gehäuse**

**Gewicht:** 3.7 kg

**Preis:** 275€

# BRUNA

---

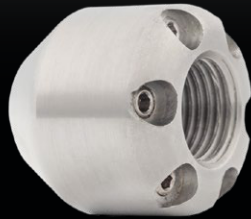


K A T A L O G  
**D Ü S E N**  
1/4" | 1/8"

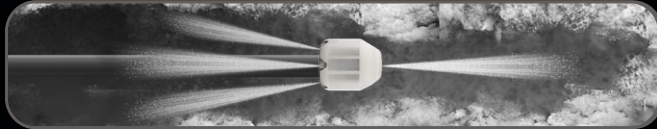
2026


# TÄGLICHE ROHRENTSPERRUNG

## TIGER



Optionale Frontdüse



 Düseneinsätze aus Keramik

**Anschlussgewinde:** 1/4"

**Anwendungsbereich:** 75 - 160mm (empfohlen)

**Strahl:** (H) 6 x M4 // 7° // (V) 1 x M4

**Wasserdurchfluss:** ab 40 l/m

**Abmessungen:** 26 x 26 mm


**Gewicht:** 57 gr

**Preis:** 78€

Zeichnet sich durch ihren starken Schub und ihre kompakte Bauweise aus, wodurch sie bogen und kleine Rohre durchqueren kann.

## STOCHER



 Düseneinsätze aus Keramik

**Anschlussgewinde:** 1/4"

**Anwendungsbereich:** 75 - 160mm (empfohlen)

**Strahl:** (H) 6 x M4 // 7° // (V) 3 x M4

**Wasserdurchfluss:** ab 40 l/m

**Abmessungen:** 26 X 30 mm

**Gewicht:** 76 gr

**Preis:** 97€

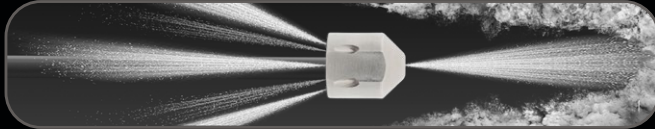
Die Rompedora zeichnet sich durch ihre Fähigkeit aus, Rohrleitungen zu befreien, dank ihres Kopfes mit drei Frontstrahlen, die eine extreme und effiziente Reinigung ermöglichen.

# TÄGLICHE ROHRENTSPERRUNG

## BASIC



Optionale Frontdüse



**Anschlussgewinde:** 1/4"

**Anwendungsbereich:** 50- 110mm *(empfohlen)*

**Strahl:** (H) 6 bohrungen // (V) 1 x M4

**Wasserdurchfluss:** ab 40 l/m

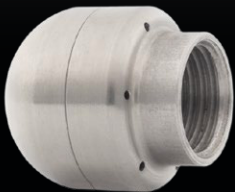
**Abmessungen:** 18 x 20 mm

**Gewicht:** 17 gr

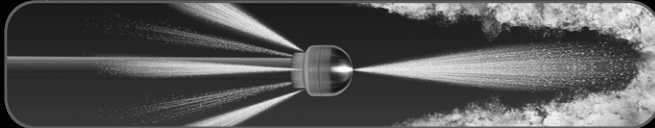
Preis: **42€**

Es ist eine Düse zum Reinigen und Entstopfen in engen Bereichen. Ihr kompaktes Design erreicht auch schwer zugängliche Stellen.

## BRUNA



Optionale Frontdüse



**Anschlussgewinde:** 1/4"

**Anwendungsbereich:** 50- 100mm *(empfohlen)*

**Strahl:** (H) 6 bohrungen (15°) (V) 1 bohrung optional

**Wasserdurchfluss:** ab 40 l/m

**Abmessungen:** 21 X 24 mm

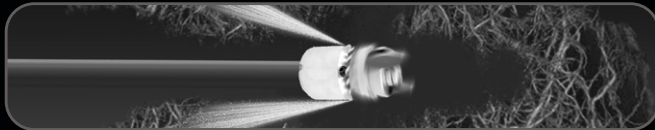
**Gewicht:** 26 gr


Preis: **41€**

Die Düse bruna 1/4" ist ideal für Unternehmen, die eine kostengünstige und leistungsstarke Düse suchen, hergestellt in zwei Teilen zur Wasserführung und zu einem sehr erschwinglichen Preis.

# WURZELSCHNEIDEN

## WURZELFRÄSER



 Düseneinsätze aus Keramik

**Anschlussgewinde:** 1/4"

**Anwendungsbereich:** 50- 160mm *(empfohlen)*

**Strahl:** (H) 6 x M4 // (V) 3 x M4

**Wasserdurchfluss:** ab 40 l/m

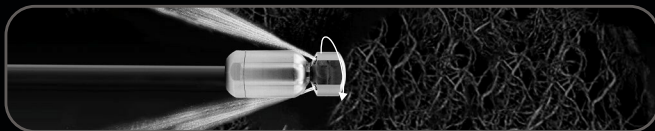
**Abmessungen:** 28 x 54 mm



**Gewicht:** 158 gr

Preis: **233€**

Diese Düse zeichnet sich durch ihre Fähigkeit aus, Wurzeln im Inneren der Rohre zu schneiden und zu entfernen, dank ihrer rotierenden Köpfe mit Schneidteilen und sechs hinteren Strahlen.

## TARANTEL



 Düseneinsätze aus Keramik  Langsame Rotation

**Anschlussgewinde:** 1/4"

**Anwendungsbereich:** 75-160mm *(empfohlen)*

**Strahl:** (H) 4 x M4

**Wasserdurchfluss:** ab 40 l/m

**Abmessungen:** 28 x 63 mm

**Gewicht:** 185 gr

Preis: **294€**

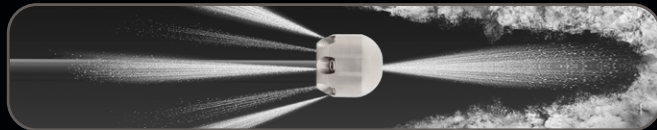
Dank ihres Kopfes mit zwei Strahlen, der sich automatisch dreht, sorgt sie für eine extreme Reinigung und das Schneiden jeder Wurzel, die sie trifft.


# 1 / 8 " D Ü S E N

## 6 S T R A H L E N



Optionale Frontdüse



 **Düseneinsätze aus Keramik**

**Anschlussgewinde:** 1/8"

**Anwendungsbereich:** 50 - 110mm *(empfohlen)*

**Strahl:** (H) 6 x M4 // (D) 1 bohrung optional

**Wasserdurchfluss:** ab 40 l/m

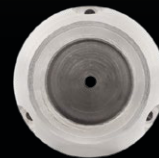
**Abmessungen:** 18 x 19 mm

**Gewicht:** 20 gr

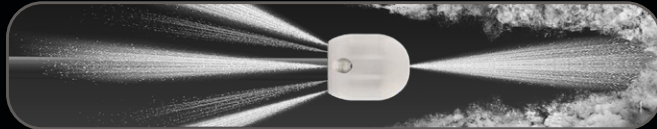
Preis: **67€**

Es ist besonders nützlich für allgemeine Reinigungsarbeiten und die Entfernung von Rückständen in Rohren mit kleinem Durchmesser.

## T U R B O



Optionale Frontdüse



**Anschlussgewinde:** 1/8"

**Anwendungsbereich:** 40 - 75mm *(empfohlen)*

**Strahl:** (H) 23 bohrungen // (V) 1 bohrung optional

**Wasserdurchfluss:** ab 40 l/m

**Abmessungen:** 16 x 17 mm

**Gewicht:** 14 gr

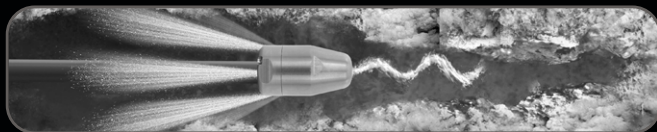
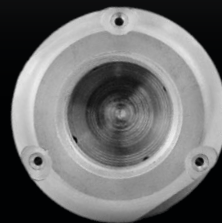
Preis: **35€**

Ihr kompaktes Design, die hinteren und vorderen Strahlen machen sie zu einem unverzichtbaren Werkzeug für die Rohrreinigung in Spülbecken und anderen Anwendungen.

# T I E F E   E N T S P E R R U N G

H A R T S E I F E N | W U R Z E L N | H A R T F E T T E

## A L L I E N 1 / 4 " "



 *Keramische Düsen*

**Anschlussgewinde:** 1/4"

**Anwendungsbereich:** 75-160mm *(empfohlen)*

**Strahl:** (H) 3 gebohrte Löcher // 1 drehbares Frontloch

**Wasserdurchfluss:** ab 40 l/m

**Abmessungen:** 23 x 40 mm

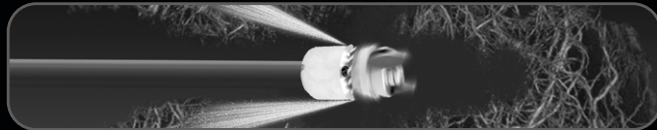
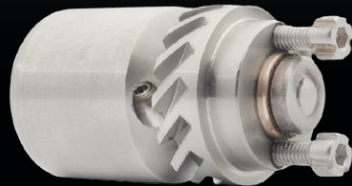
**Gewicht:** 133 gr

**Preis:** 180€

Diese Düse konzentriert die gesamte Kraft in einem rotierenden Frontstrahl, ideal für Verstopfungen in kleineren Kanalleitungen.

# BESTIMMTE AUFGABEN

## WIPE-CATCHER



 *Düseneinsätze aus Keramik*

**Anschlussgewinde:** 1/4"

**Anwendungsbereich:** 50 - 160mm *(empfohlen)*

**Strahl:** (H) 6 x M4 // (V) 3 x M4

**Wasserdurchfluss:** ab 40 l/m

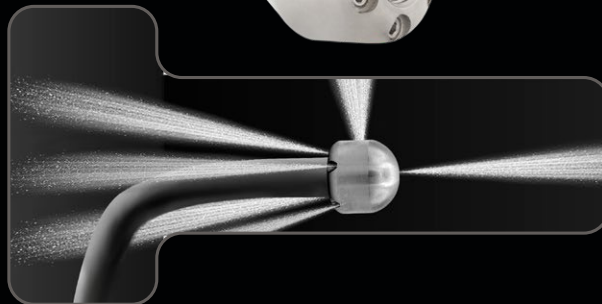
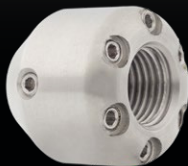
**Abmessungen:** 28 x 56 mm


**Gewicht:** 155 gr

Preis: **225€**

Die Sacatrapos Rotativa 1/4" zeichnet sich durch ihre rotierende Turbine aus, die beim Zurückziehen Lappen greift und textile Reste sowie andere Elemente aus der Rohrleitung ziehen kann.

## A N A C O N D A



 *Düseneinsätze aus Keramik*

**Anschlussgewinde:** 1/4"

**Anwendungsbereich:** 75 - 160mm *(empfohlen)*

**Strahl:** (H) 6 x M4 // 7° // (S) 1 x M4 (V) 1 x M4

**Wasserdurchfluss:** ab 40 l/m

**Abmessungen:** 26 X 26 mm

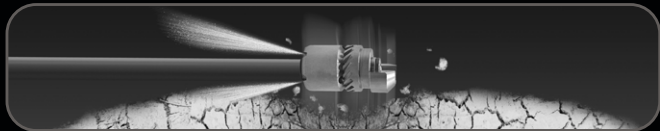
**Gewicht:** 57 gr


Preis: **78€**

Ihr kompaktes Design erleichtert das Durchqueren von Bögen und Abzweigungen, minimiert den Verschleiß und den Wartungsaufwand und bietet eine zuverlässige und langlebige Reinigungslösung.

# S P E Z I F I S C H E J O B S

## MINI VIBRATIONSDÜSE



 Düseneinsätze aus Keramik

**Anschlussgewinde:** 1/4"

**Anwendungsbereich:** 50 (empfohlen)

**Strahl:** (H) 6 x M4 // (V) 3 x M4

**Wasserdurchfluss:** ab 40 l/m

**Abmessungen:** 28 x 54 mm


**Gewicht:** 165 gr

**Preis:** 220€

Entwickelt zur Erzeugung einer starken Vibration, ideal für schwere Arbeiten wie die Entfernung von Zement und Kalkablagerungen.

## K A M E R A D Ü S E



 Düseneinsätze aus Keramik

**Anschlussgewinde:** 1/4"

**Anwendungsbereich:** 75 - 200mm (empfohlen)

**Strahl:** (H) 3 x M6

**Wasserdurchfluss:** ab 40 l/m

**Abmessungen:** 32 x 39 mm

**Gewicht:** 135 gr

**Preis:** 150€

Entwickelt, um das Schieben und Führen des Kamerakopfs bei manuellen Rohrinspektionen zu erleichtern.

# ANDERE PRODUKTE

## SCHLÜSSELANHÄNGER FÜR DÜSENTRÄGER



Entwickelt zur Befestigung am Arbeitsgürtel, um schnellen Zugriff auf deine 4 bevorzugten Düsen zu haben. So hast du die passenden Düsen für jede Arbeitsanforderung schnell und effizient griffbereit.

Preis: **65€**

Verfügbar für Düsen in 1/2" | 3/8" | 1/4" | 1/8" und mit der Möglichkeit, alle Größen gemischt am selben Schlüsselanhänger zu kombinieren.

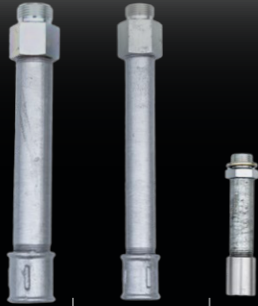
**Abmessungen:** 26 x 55 mm

**Gewicht:** 369 gr



# ANDERE PRODUKTE

## NON-RETURN-BAR



Anschlussgewinde:	1	3/4"	1/2"
Gewicht:	846gr	593gr	218gr
Abmessungen:	270x48 mm	265x41mm	129x30mm
Preis:	83€	78€	72€

*Stange, die zwischen Schlauch und Düse angebracht wird*

## HASPEL



Anschlussgewinde: 1/2"

Holsterhalter

Abmessungen: 300x300x300mm

Gewicht: 4kg

Preis: **320€**

*Schlauch nicht enthalten*

## SCHLÄUCHE



Schlauch: 1/4"

Anschlussgewinde: 1/8"

Pipelines: ab 32mm a 160mm

10 meter: 160€

15 meter: 228€

20 meter: 294€

*Nur Schläuche enthalten,  
Düsen sind nicht enthalten.*

## KANALDECKEL HEBER



Rostfreier Stahl

Durchmesser magnet: 100 mm

Haftkraft: 400kg aprox

Schützendes Gehäuse

Gewicht: 3.7 kg

Preis: **275€**

# ANDERE PRODUKTE

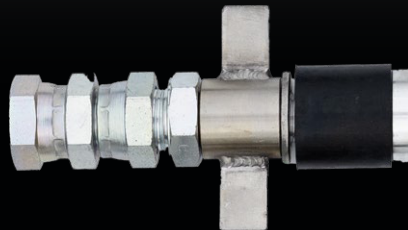
## STOPPERS

DAS ROHR DURCH FESTES ZIEHEN DES STECKERS STOPPEN.



Blindstopfen 40mm: **19€**

Blindstopfen 32mm: **19€**



Mechanischer 40mm: **72€**

Mechanischer 32mm: **72€**

*wenn das Gummi zusammengedrückt wird,  
dehnt es sich aus und passt sich dem Rohr an*

### GUMMI - RINGE

VON 40 BIS 50MM  
ALS ADAPTOREN



**23€**

*nur geeignet für 40-mm-Stopfen.  
(zum vergrößern des Gummis, wenn sich ein  
Bogen über dem Rohr befindet)*

## TURBO ROTIERENDE DÜSE



**Anschlussgewinde:** 1/4"

**Abmessungen:** 41 X 84 mm

**Gewicht:** 266 gr

Anpassbar an alle anderen Größen

Preis: **139€**

## VENTURY



*Stecker für 40mm Rohr*

**Anschlussgewinde:** 1/2"

**Anwendungsbereich:** ab 40 l/m

**Abmessungen:** 182 x 100 mm

**Gewicht:** 490 gr

**Strahl:** 1 x M13

Preis: **105€**

**BAR**

**Abmessungen:** 230 x 43 mm

**Gewicht:** 793 gr

Preis: **60€**

# BRUNA



**ROBERTO BRUNA, S.L.**

**+49 1784 635 461**

[kontakt@robertobruna.com](mailto:kontakt@robertobruna.com)  
[verwaltung@robertobruna.com](mailto:verwaltung@robertobruna.com)

[www.robertobruna.de](http://www.robertobruna.de)